

## Pendlerverhalten der sozialversicherungs- pflichtig beschäftigten Arbeitnehmer Mecklenburg-Vorpommerns

2011

Bestell-Nr.: A6C3 2011 00

Herausgabe: 11. Juni 2013

Printausgabe: EUR 4,00

Herausgeber: Statistisches Amt Mecklenburg-Vorpommern, Lübecker Straße 287, 19059 Schwerin,  
Telefon: 0385 588-0, Telefax: 0385 588-56909, Internet: <http://www.statistik-mv.de>, E-Mail: [statistik.post@statistik-mv.de](mailto:statistik.post@statistik-mv.de)

Zuständige Dezernentin: Dr. Margit Herrmann, Telefon: 0385 588-56041

© Statistisches Amt Mecklenburg-Vorpommern, Schwerin, 2013  
Auszugsweise Vervielfältigung und Verbreitung mit Quellenangabe gestattet.

### Zeichenerklärungen und Abkürzungen

-	nichts vorhanden
<b>0</b>	weniger als die Hälfte von 1 in der letzten besetzten Stelle, jedoch mehr als nichts
.	Zahlenwert unbekannt oder geheim zu halten
...	Zahl lag bei Redaktionsschluss noch nicht vor
<b>x</b>	Aussage nicht sinnvoll oder Fragestellung nicht zutreffend
/	keine Angabe, da Zahlenwert nicht ausreichend genau oder nicht repräsentativ
( )	Zahl hat eingeschränkte Aussagefähigkeit
<b>p</b>	vorläufige Zahl
<b>s</b>	geschätzte Zahl
<b>r</b>	berichtigte Zahl
<b>JD</b>	Jahresdurchschnitt

Abweichungen in den Summen erklären sich aus dem Auf- und Abrunden der Einzelwerte.

# Inhaltsverzeichnis

Vorbemerkungen	3
Sozialversicherungspflichtig beschäftigte Berufspendler Mecklenburg-Vorpommerns	4
Grafiken	
1. Auspendler in das Bundesgebiet am 30.6.2011	6
2. Saldo der grenzüberschreitenden Berufspendler nach Wirtschaftsbereichen am 30.6.2011	17
3. Ein- und Auspendler der kreisfreien Städte und Landkreise am 30.6.2011	17
4. Einpendler aus dem Bundesgebiet am 30.6.2011	18
Tabellen	
1. Sozialversicherungspflichtig Beschäftigte mit Wohnort in Mecklenburg-Vorpommern und Arbeitsort in einem anderen Land (Auspendler)	7
1.1 Sozialversicherungspflichtig Beschäftigte am 30.6.2011 mit Wohnort in Mecklenburg-Vorpommern und Arbeitsort in einem anderen Land (Auspendler) nach Wirtschaftsgliederung, Geschlecht, Vollzeitbeschäftigung, Ausländern und Auszubildenden	7
1.2 Sozialversicherungspflichtig Beschäftigte am 30.6.2011 mit Wohnort in Mecklenburg-Vorpommern und Arbeitsort in einem anderen Land (Auspendler) nach Wirtschaftsgliederung und Arbeitsort	8
1.3 Weibliche sozialversicherungspflichtig Beschäftigte am 30.6.2011 mit Wohnort in Mecklenburg-Vorpommern und Arbeitsort in einem anderen Land (Auspendler) nach Wirtschaftsgliederung und Arbeitsort	10
1.4 Sozialversicherungspflichtig Beschäftigte am 30.6.2011 mit Wohnort in Mecklenburg-Vorpommern und Arbeitsort in einem anderen Land (Auspendler) nach Wirtschaftsgliederung und Altersgruppen	12
1.5 Weibliche sozialversicherungspflichtig Beschäftigte am 30.6.2011 mit Wohnort in Mecklenburg-Vorpommern und Arbeitsort in einem anderen Land (Auspendler) nach Wirtschaftsgliederung und Altersgruppen	13
1.6 Sozialversicherungspflichtig Beschäftigte am 30.6.2011 mit Wohnort in Mecklenburg-Vorpommern und Arbeitsort in einem anderen Land (Auspendler) nach Kreisen, Geschlecht und Altersgruppen	14
1.7 Sozialversicherungspflichtig Beschäftigte am 30.6.2011 mit Wohnort in Mecklenburg-Vorpommern und Arbeitsort in einem anderen Land (Auspendler) nach Kreisen, Geschlecht und Wirtschaftsbereichen	15
1.8 Auszubildende am 30.6.2011 mit Wohnort in Mecklenburg-Vorpommern und Arbeitsort in einem anderen Land (Auspendler) nach Kreisen, Geschlecht und Wirtschaftsbereichen	16
2. Sozialversicherungspflichtig Beschäftigte mit Arbeitsort in Mecklenburg-Vorpommern und Wohnort in einem anderen Land (Einpendler)	19
2.1 Sozialversicherungspflichtig Beschäftigte am 30.6.2011 mit Arbeitsort in Mecklenburg-Vorpommern und Wohnort in einem anderen Land (Einpendler) nach Wirtschaftsgliederung, Geschlecht, Vollzeitbeschäftigung, Ausländern und Auszubildenden	19
2.2 Sozialversicherungspflichtig Beschäftigte am 30.6.2011 mit Arbeitsort in Mecklenburg-Vorpommern und Wohnort in einem anderen Land (Einpendler) nach Wirtschaftsgliederung und Wohnort	20
2.3 Weibliche sozialversicherungspflichtig Beschäftigte am 30.6.2011 mit Arbeitsort in Mecklenburg-Vorpommern und Wohnort in einem anderen Land (Einpendler) nach Wirtschaftsgliederung und Wohnort	22
2.4 Sozialversicherungspflichtig Beschäftigte am 30.6.2011 mit Arbeitsort in Mecklenburg-Vorpommern und Wohnort in einem anderen Land (Einpendler) nach Wirtschaftsgliederung und Altersgruppen	24
2.5 Weibliche sozialversicherungspflichtig Beschäftigte am 30.6.2011 mit Arbeitsort in Mecklenburg-Vorpommern und Wohnort in einem anderen Land (Einpendler) nach Wirtschaftsgliederung und Altersgruppen	25
2.6 Sozialversicherungspflichtig Beschäftigte am 30.6.2011 mit Arbeitsort in Mecklenburg-Vorpommern und Wohnort in einem anderen Land (Einpendler) nach Kreisen, Geschlecht und Altersgruppen	26
2.7 Sozialversicherungspflichtig Beschäftigte am 30.6.2011 mit Arbeitsort in Mecklenburg-Vorpommern und Wohnort in einem anderen Land (Einpendler) nach Kreisen, Geschlecht und Wirtschaftsbereichen	27
3. Sozialversicherungspflichtig Beschäftigte am Wohnort sowie am Arbeitsort Mecklenburg-Vorpommern	28
3.1 Auspendler aus den Kreisen Mecklenburg-Vorpommerns in die Bundesgebiete West und Ost am 30.6.2011	28
3.2 Einpendler in die Kreise Mecklenburg-Vorpommerns aus den Bundesgebieten West und Ost am 30.6.2011	28
4. Sozialversicherungspflichtig beschäftigte Berufspendler innerhalb Mecklenburg-Vorpommerns am 30.6.2011	30

## Vorbemerkungen

Im Jahr 2011 waren rund 72 Prozent der mit Arbeitsort in Mecklenburg-Vorpommern erwerbstätigen Personen sozialversicherungspflichtig Beschäftigte. Die fortlaufende Beobachtung von Größe, Struktur und Entwicklung dieses Personenkreises ist damit wesentliche Grundlage wirtschafts- und sozialpolitischer Analysen, aus denen sich u. a. Maßnahmen regionaler Struktur- und Arbeitsmarktpolitik ableiten. Dieser Bericht widmet sich einer besonderen Auswertungsmöglichkeit der Statistik der sozialversicherungspflichtig Beschäftigten: Er stellt Daten zu den Pendlern Mecklenburg-Vorpommerns dar, d. h. zu jenen sozialversicherungspflichtig Beschäftigten unseres Landes, für die Wohn- und Arbeitsort nicht identisch sind.

## Gesetzliche Grundlagen der Meldung und statistischen Nutzung

Gesetzliche Grundlage für die Durchführung der Statistik sozialversicherungspflichtig Beschäftigter ist das Dritte Buch Sozialgesetzbuch - Arbeitsförderung - (SGB III). Nach § 281 SGB III (Arbeitsmarktstatistiken) ist die Bundesagentur für Arbeit damit beauftragt, aus den in ihrem Geschäftsbereich anfallenden Daten Statistiken, insbesondere über Beschäftigung und Arbeitslosigkeit der Arbeitnehmer und über Leistungen der Arbeitsförderung zu erstellen. Auf Grundlage der Meldungen nach § 28a (Meldepflicht) des Vierten Buches Sozialgesetzbuch - Gemeinsame Vorschriften für die Sozialversicherung - (SGB IV) erstellt die Bundesagentur für Arbeit eine Datei sozialversicherungspflichtig Beschäftigter. Die anonymisierten Einzeldaten der sozialversicherungspflichtig Beschäftigten stellt sie gemäß § 282a Abs. 1 SGB III dem Statistischen Bundesamt und den Statistischen Ämtern der Länder zur Verfügung. Diese erstellen Veröffentlichungen der Beschäftigtenstatistik für allgemeine Zwecke in tiefer fachlicher und regionaler Gliederung, führen gezielte Auswertungen und vergleichende Untersuchungen durch und binden die Ergebnisse der Beschäftigtenstatistik in das erwerbsstatistische Gesamtbild ein.

## Abgrenzung des Kreises der sozialversicherungspflichtig Beschäftigten

Beschäftigte, die kranken-, renten- und versicherungspflichtig und/oder beitragspflichtig zur Arbeitslosenversicherung nach dem Arbeitsförderungsgesetz sind oder für die von den Arbeitgebern Beitragsanteile zur Rentenversicherung zu entrichten sind, gehören zu den sozialversicherungspflichtig Beschäftigten. Damit werden in der Regel alle Arbeiter/-innen und Angestellten einschließlich der Beschäftigten in beruflicher *Ausbildung* von der Sozialversicherungspflicht erfasst. In wenigen Fällen besteht auch für Selbstständige Sozialversicherungspflicht.

*Wehr- und Zivildienstleistende* gelten dann als sozialversicherungspflichtig Beschäftigte, wenn sie ihren Dienst aus einem auch weiterhin bestehenden Beschäftigungsverhältnis heraus angetreten haben und nur wegen der Ableistung dieser Dienstzeiten kein Entgelt erhalten. Das Gleiche gilt für Zeitsoldaten mit einer Verpflichtung bis zu zwei Jahren.

Mit der gesetzlichen *Neuregelung zur Sozialversicherungspflicht geringfügiger Beschäftigungsverhältnisse* zum Stichtag

1. April 1999 und den Regelungsanpassungen zum Stichtag 1. April 2003 haben sich wesentliche Veränderungen ergeben. Nach § 8 SGB IV wird zwar nach wie vor zwischen geringfügig entlohten und geringfügig kurzfristigen Beschäftigungen unterschieden, jedoch mit unterschiedlicher Konsequenz der Zuordnung und statistischen Ausweisung:

- Als „*geringfügig entlohnt*“ gilt eine Tätigkeit, wenn eine bestimmte Einkommenshöchstgrenze im Monat (2011 bundeseinheitlich: 400,- EUR) nicht überschritten wird. Seit dem 1. April 1999 sind Arbeitgeber verpflichtet, auch für Personen, die ausschließlich geringfügig entlohnte Tätigkeiten ausüben, pauschalierte Beiträge zur Kranken- und Rentenversicherung zu entrichten, wobei der Beitrag zur Rentenversicherung von den Beschäftigten zur Erlangung verbesserter Leistungsansprüche durch freiwillige Zuzahlung aufgestockt werden kann. Mit der Neuregelung gelangten damit auch ausschließlich geringfügig entlohnte Personen in den Kreis der sozialversicherungspflichtig Beschäftigten. Sie werden in den Tabellen dieses Berichtes jedoch bis auf weiteres nicht ausgewiesen.

- Als „*kurzfristig*“ gilt eine Tätigkeit dann, wenn sie nach ihrer Eigenart oder im Voraus vertraglich auf höchstens zwei Monate oder 50 Arbeitstage begrenzt ist. Personen, die als einzige Tätigkeit eine geringfügig kurzfristige Beschäftigung im Sinne von § 8 Abs. 1 SGB IV ausüben, bleiben auch nach den neuen rechtlichen Regelungen frei von der Versicherungspflicht. Sie zählen nicht zu den sozialversicherungspflichtig Beschäftigten und sind demzufolge in den Tabellen dieser Veröffentlichung nicht enthalten.

Werden von derselben Person mehrere geringfügige Beschäftigungen (geringfügig entlohnte oder kurzfristige Beschäftigungen) oder geringfügig entlohnte Beschäftigungen und nicht geringfügige Beschäftigungen ausgeübt, so sind sie zusammenzurechnen (§ 8 Abs. 2 SGB IV). Dies gilt auch, wenn anstelle einer Beschäftigung eine selbstständige Tätigkeit ausgeübt wird.

Nicht zu den sozialversicherungspflichtig Beschäftigten zählen der weitaus überwiegende Teil der Selbstständigen, mithelfende Familienangehörige, Berufs- und Zeitsoldaten (siehe o. g. Ausnahme), Wehrpflichtige ohne vorangegangene Beschäftigung sowie die Beamten/-innen.

## Nachweiskonzept

Die sozialversicherungspflichtig beschäftigten Pendler von und nach Mecklenburg-Vorpommern sowie die Berufspendler innerhalb des Landes wurden in Auswertung der Arbeits- und Wohnortmerkmale tabellarisch und grafisch dargestellt.

## Klassifikation

Die Wirtschaftszweiggliederung erfolgt nach der „Klassifikation der Wirtschaftszweige Ausgabe 2008 (WZ 2008)“. Die Gliederung der WZ 2008 wurde unter Beteiligung von Datennutzern und -produzenten in Verwaltung, Wirtschaft, Forschung und Gesellschaft geschaffen. Sie berücksichtigt die Vorgaben der statistischen Systematik der Wirtschaftszweige in der Europäischen Gemeinschaft (NACE Rev. 2), die mit der Verordnung (EG) Nr. 1893/2006 des Europäischen Parlaments und des Rates vom 20. Dezember 2006 (ABl. EG Nr. L 393 S.1) veröffentlicht wurde. Die Zustimmung der Europäischen Kommission gemäß Artikel 4, Absatz 3, der o. g. Verordnung liegt vor.

Die Anwendung der WZ 2008 für statistische Zwecke ergibt sich aus Artikel 6 der o. g. Verordnung. Danach sind Statistiken, die sich auf vom 1. Januar 2008 an durchgeführte Wirtschaftstätigkeiten beziehen (Berichtsperiode), auf der Grundlage der NACE Rev. 2 (in Deutschland auf der Grundlage der WZ 2008) zu erstellen.

Grundsätzlich sind die wirtschaftsfachlichen Ergebnisse der Beschäftigtenstatistik mit anderen deutschen und europäischen Wirtschaftsstatistiken vergleichbar.

Beim Übergang auf die WZ 2008 wurde nicht nur die Gliederungsstruktur der Wirtschaftszweigklassifikation in einigen Bereichen umfassend geändert, es wurde auch der Abdeckungsbereich der Klassifikation erweitert. Um geänderte Produktionsformen und neue Tätigkeiten zu berücksichtigen, wurden auf der obersten Klassifikationsebene konzeptionell neue Gliederungspositionen geschaffen und neue Unterteilungen eingeführt.

Die WZ 2008 ist in einigen Bereichen tiefer gegliedert als ihre Vorgängerversion, vor allem im Bereich der Erbringung von Dienstleistungen sind alle Hierarchieebenen betroffen.

Durch die Einführung neuer Positionen auf Abschnittsebene wird ein Gesamtvergleich zwischen der WZ 2008 und der WZ 2003 verhindert.

### Hinweis

Die in diesem Bericht vorgelegten Ergebnisse resultieren aus der Aufbereitung im IT-Verfahren „Datamart Beschäftigtenstatistik“, innerhalb des im Aufbau befindlichen BA - Data Warehouse. Liegen für einen Versicherten zum Stichtag mehrere Beschäftigungsverhältnisse vor, so übermittelt das Abfrageschema zunächst das aktuellste Beschäftigungsverhältnis. Handelt es sich hierbei - gemäß den Angaben zur Tätigkeit - um eine Teilzeitbeschäftigung, so wird das Versichertenkonto auf das Vorliegen einer parallel ausgeübten Vollzeitbeschäftigung durchsucht. Liegt eine solche vor, wird diese in die Bestandsauswertung einbezogen, ansonsten die im ersten Schritt ermittelte Teilzeitbeschäftigung. Die in diesem Bericht dargestellten Ergebnisse zum Stichtag 30.6.2011 basieren auf der neuen Datenerfassungs- und -übermittlungsverordnung (DEÜV) und wurden nach dem Neuverfahren ausgewertet. Die Bundesagentur für Arbeit behält sich für diese und alle folgenden Stichtage die Möglichkeit der Berichtigung innerhalb von drei Jahren nach Stichtag vor.

## Sozialversicherungspflichtig beschäftigte Berufspendler Mecklenburg-Vorpommerns

Am 30.6.2011 hatten 529 185 sozialversicherungspflichtig Beschäftigte ihren Arbeitsort und 580 764 sozialversicherungspflichtig Beschäftigte ihren Wohnort in Mecklenburg-Vorpommern. Der Pendlersaldo war damit deutlich negativ (- 51 579) oder anders formuliert: Mecklenburg-Vorpommern verzeichnete einen Auspendlerüberschuss von 51 579 sozialversicherungspflichtig Beschäftigten.

Es gibt eine Vielzahl von Faktoren, die den Pendlersaldo eines Landes positiv oder negativ beeinflussen können. Sie wirken sowohl als Innen- als auch Außenfaktoren, je nach Situation im Land und in den angrenzenden Ländern. Dazu zählen z. B.:

- Arbeitsmarkt  
(Höhen und Strukturen der Arbeitslosigkeit, Fachkräftebedarf, Karrierechancen)
- Berufsausbildungsmarkt
- Wohnungsmarkt  
(Baulandpreise, Mietniveaus)
- Tarifgestaltung  
(Lohn-/Gehaltsniveaus)
- infrastrukturelle Merkmale  
(Verkehrsverbindungen, Verfügbarkeit/Qualität von Kinderbetreuungsmöglichkeiten und schulischer Ausbildung)
- Traditionen u. v. a. m.

Über Zutreffen und Stärke dieser und anderer Einflussfaktoren kann die zur Pendlerauswertung genutzte Meldestatistik der Bundesagentur für Arbeit keine Auskunft geben. Für Mecklenburg-Vorpommern vermutlich dürfte jedoch die angespannte Arbeitsmarktsituation (Arbeitslosenquote des Landes im Jahresdurchschnitt 2011: 12,5 Prozent) ein anhaltend starker Faktor für die Inkaufnahme weiterer Arbeitswege sowohl innerhalb des Landes (regionale Unterschiede) als jedoch auch in andere Länder mit besseren Arbeitsmarktbedingungen sein.

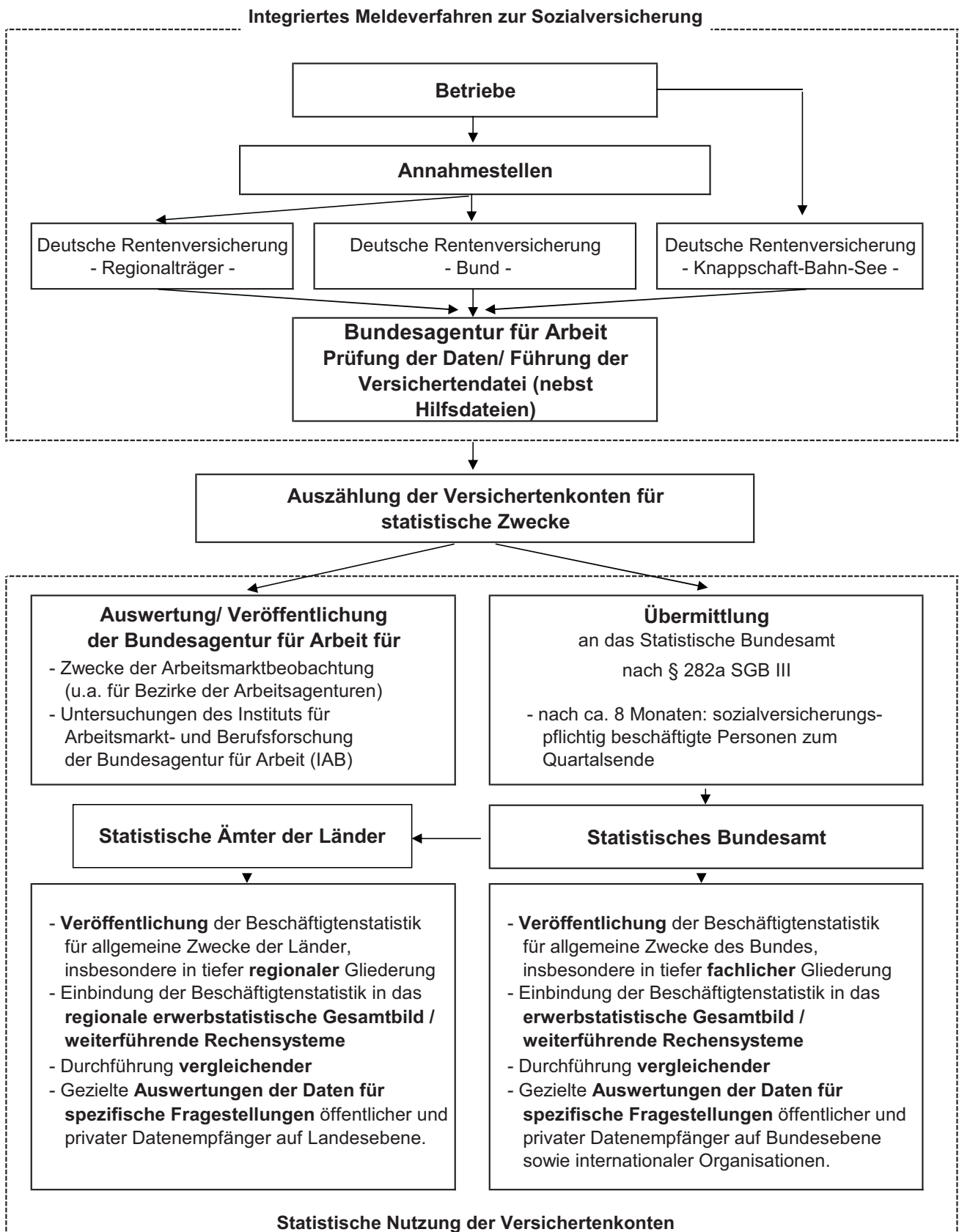
Eine hohe Zahl sozialversicherungspflichtig Beschäftigter behält den Wohnsitz im Land Mecklenburg-Vorpommern und wird in Arbeitsstätten anderer Länder tätig (siehe auch Grafik 1: Auspendler in das Bundesgebiet, Seite 6). Die Zahl der sozialversicherungspflichtig beschäftigten Berufsauspendler in andere Länder war mit 75 312 Personen am 30.6.2011 um 490 Personen höher als am 30.6.2010. Damit passierte fast jeder achte Beschäftigte aus Mecklenburg-Vorpommern die Landesgrenze, um seine Arbeitsstelle in einem anderen Land zu erreichen. Der Auspendlerstrom zielt vorrangig auf Länder des früheren Bundesgebietes (83,2 Prozent aller Auspendler) und verteilt sich dort insbesondere auf Schleswig-Holstein (23 216 Personen), die Freie und Hansestadt Hamburg (13 581 Personen) sowie Niedersachsen (8 442 Personen). Vorrangiges Pendlerziel der insgesamt 12 625 Auspendler in die neuen Länder war Brandenburg (7 592 Personen). 29,8 Prozent der Berufsauspendler waren weiblich, 83 Prozent davon arbeiteten in den Ländern des früheren Bundesgebietes. Weniger als die Hälfte (40,7 Prozent) oder 30 629 Berufsauspendler war 20 bis unter 40 Jahre alt, 58,3 Prozent war 40 Jahre und älter.

Demgegenüber pendelten 23 010 Beschäftigte im Jahr 2011 aus anderen Ländern ein, um in Mecklenburg-Vorpommern tätig zu werden. Gegenüber 2010 waren das 258 Berufseinpendler mehr (siehe auch Grafik 4: Einpendler nach Mecklenburg-Vorpommern, Seite 18). Die Berufseinpendler kamen fast jeweils zur Hälfte aus den neuen (45,3 Prozent) und alten (54,7 Prozent) Ländern zur Arbeit nach Mecklenburg-Vorpommern. Die meisten Einpendler kamen aus Brandenburg (7 030 Personen), Schleswig-Holstein (4 400 Personen) und Niedersachsen (2 503 Personen). 35,1 Prozent aller Einpendler waren weiblich, 48,8 Prozent der Berufseinpendlerinnen kamen aus den neuen Ländern. Von den insgesamt 23 010 nach Mecklenburg-Vorpommern zur Arbeit einpendelnden Beschäftigten waren 43,3 Prozent 20 bis unter 40 Jahre alt, 40 Jahre und älter waren 54,8 Prozent der Einpendler.

Mit 14,8 Prozent entfiel auf den Wirtschaftsbereich Verarbeitendes Gewerbe die meisten Berufsauspendler. Gleich danach, mit 14,7 Prozent und 14,2 Prozent, folgten die Wirtschaftsbereiche Sonstige wirtschaftliche Dienstleistungen sowie Handel und Instandhaltung und Reparatur von Kfz und mit 13,9 Prozent der Wirtschaftsbereich Verkehr und Lagerei.

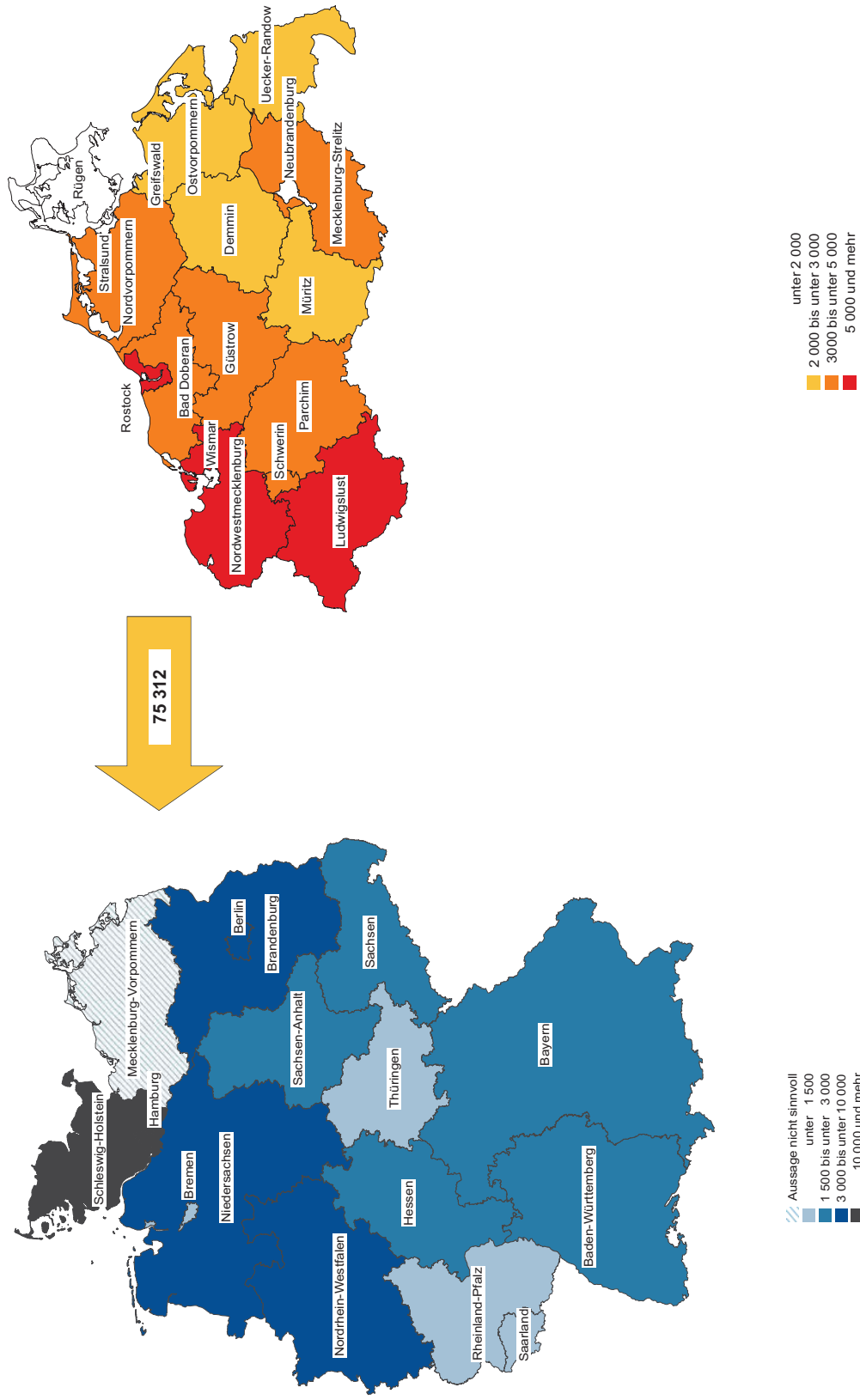
Diese vier Wirtschaftsbereiche verzeichneten zugleich den Hauptanteil der Berufseinpendler: Verarbeitendes Gewerbe 15,1 Prozent; Verkehr und Lagerei 12,4 Prozent; Handel; Instandhaltung und Reparatur von Kfz 12,2 Prozent und Sonstige wirtschaftliche Dienstleistungen 9,9 Prozent.

## Von der Meldung des Arbeitgebers zur Statistik



Quelle: Statistisches Bundesamt, Fachserie 1, R 4.2.1, 2. Vj/2008

# 1. Auspendler in das Bundesgebiet am 30.6.2011



© StatA MV

**1. Sozialversicherungspflichtig Beschäftigte mit Wohnort in Mecklenburg-Vorpommern und Arbeitsort in einem anderen Land (Auspendler)**

**1.1 Sozialversicherungspflichtig Beschäftigte am 30.6.2011 mit Wohnort in Mecklenburg-Vorpommern und Arbeitsort in einem anderen Land (Auspendler) nach Wirtschaftsgliederung, Geschlecht, Vollzeitbeschäftigung, Ausländern und Auszubildenden**

WZ 2008	Wirtschaftsgliederung nach WZ 2008	Auspendler insgesamt	Und zwar					Auszubildende	
			männlich	weiblich	Vollzeitbeschäftigte	Ausländer/-innen	insgesamt	darunter	
								weiblich	
A	Land- und Forstwirtschaft, Fischerei	644	493	151	607	21	51	14	
B	Bergbau u. Gewinnung v. Steinen u. Erden	199	.	.	199	.	.	-	
C	Verarbeitendes Gewerbe	11 170	9 209	1 961	10 883	74	314	76	
10-12	Herst. v. Nahr.-u. Genussm., Getr. u. Tabakerz.	1 851	1 108	743	1 800	16	44	24	
13-15	Herst. v. Bekl., Leder, Lederw. u. Schuhen	123	75	48	105	.	3	.	
16-18	Herst. v. Papier, Pappe u. Druckerzeugn.	701	564	137	684	6	21	8	
19	Kokerei und Mineralölverarbeitung	55	49	6	53	-	4	.	
20	Herst. v. von chemischen Erzeugnissen	554	431	123	537	.	19	3	
21	Herst. v. pharmazeut. Erzeugnissen	206	107	99	202	.	9	7	
22-23	Herst. v. Gummi-u. Kunststoffwaren., Glas u. Glasw., Keramik, Verarb. v. Steinen u. Erden	832	739	93	819	9	16	.	
24-25	Metallerzeug. u. -bearb., Herst. v. Metallerg.	1 699	1 589	110	1 670	12	24	.	
26	Herst. v. DV-Geräten, elektr. u. opt. Erzeugn.	605	481	124	577	4	21	7	
27	Herst. v. elektrischen Ausrüstungen	379	339	40	365	.	14	3	
28	Maschinenbau	1 858	1 718	140	1 825	7	37	.	
29-30	Fahrzeugbau	973	903	70	950	6	63	7	
31-33	Sonst. Herst. v. Waren, Reparatur u. Installation v. Maschinen u. Ausrüstungen	1 334	1 106	228	1 296	7	39	9	
D	Energieversorgung	724	621	103	684	-	17	.	
E	Wasservers; Abwasser- und Abfallents., Beseitigung v. Umweltverschmutzungen	563	.	.	547	.	.	.	
F	Baugewerbe	8 442	8 134	308	8 314	68	100	5	
G	Handel; Instandhalt. u. Reparatur v. Kfz	10 661	6 622	4 039	9 288	53	278	135	
H	Verkehr und Lagerei	10 445	9 343	1 102	9 984	57	203	30	
I	Gastgewerbe	1 834	745	1 089	1 327	111	65	31	
J	Information und Kommunikation	2 150	1 467	683	1 946	22	57	17	
58-60	Verlagswesen, audiovis. Medien u. Rundfunk	390	224	166	308	7	.	10	
61	Telekommunikation	602	419	183	574	3	.	-	
62-63	Informationstechnolog. u. Informationsdienstl.	1 158	824	334	1 064	12	36	7	
K	Finanz- u. Versicherungsdienstleister	1 584	742	842	1 362	9	89	40	
64	Finanzdienstleister	883	387	496	760	5	56	27	
65-66	Versich., Rückvers. u. Pens.kassen (o. Soz.vers.); mit Finanz- u. Versich.dienstl. verb. Tätigkeiten	701	355	346	602	4	33	13	
L	Grundstücks- und Wohnungswesen	881	535	346	791	10	10	5	
M	Freiberufl., wissensch. u. techn. Dienstleistungen	4 538	2 577	1 961	4 076	37	145	90	
69-71	freiberufliche u. technische Dienstleister	3 832	2 204	1 628	3 493	29	116	71	
72	Wissensch. Forschung und Entwicklung	289	169	120	225	3	10	4	
73-75	Sonst. freiberufl., wissensch. u. techn. Dienstleister	417	204	213	358	5	19	15	
N	Sonstige wirtschaftliche Dienstleistungen	11 072	8 121	2 951	9 294	180	54	23	
O	Öffentl. Verwaltung, Verteidigung; Sozialvers.	2 389	1 147	1 242	1 957	5	175	89	
P	Erziehung und Unterricht	987	469	518	695	10	117	43	
Q	Gesundheits-, Veterinär- u. Sozialwesen	5 087	1 036	4 051	3 545	54	311	247	
86	Gesundheitswesen	2 675	559	2 116	1 916	30	237	195	
87-88	Heime und Sozialwesen	2 412	477	1 935	1 629	24	74	52	
R	Kunst, Unterhaltung und Erholung	399	245	154	348	15	17	9	
S	Sonstige Dienstleistungen	1 489	654	835	1 172	.	69	48	
T	Private Haushalte mit Hauspersonal; Dienstleistungen u. Herst. v. Waren durch priv. Haush. für d. Eigenbedarf	46	.	.	35	.	-	-	
U	Exterritoriale Organisat. u. Körperschaften	7	.	.	6	-	-	-	
<b>A-U</b>	<b>Insgesamt <sup>1)</sup></b>	<b>75 312</b>	<b>52 863</b>	<b>22 449</b>	<b>67 061</b>	<b>746</b>	<b>2 089</b>	<b>908</b>	

1) einschließlich Fälle ohne Angabe zur Wirtschaftsgliederung



Noch: 1. Sozialversicherungspflichtig Beschäftigte mit Wohnort in Mecklenburg-Vorpommern und Arbeitsort in einem anderen Land (Auspendler)

**1.2 Sozialversicherungspflichtig Beschäftigte am 30.6.2011 mit Wohnort in Mecklenburg-Vorpommern und Arbeitsort in einem anderen Land (Auspendler) nach Wirtschaftsgliederung und Arbeitsort**

WZ 2008	Wirtschaftsgliederung nach WZ 2008	Auspendler insgesamt	Auspendler West gesamt	Arbeitsort				
				Baden-Württemberg	Bayern	Berlin	Bremen	Hamburg
A	Land- und Forstwirtschaft, Fischerei	644	387	5	7	.	9	.
B	Bergbau u. Gewinnung v. Steinen u. Erden	199	158	-	3	7	-	3
C	Verarbeitendes Gewerbe	11 170	9 307	352	491	395	233	1 464
10-12	Herst. v. Nahr.-u. Genussm., Getr. u. Tabakerz.	1 851	1 652	24	40	21	.	108
13-15	Herst. v. Bekl., Leder, Lederw. u. Schuhen	123	98	8	19	8	.	3
16-18	Herst. v. Papier, Pappe u. Druckerzeugn.	701	589	14	9	17	.	31
19	Kokerei und Mineralölverarbeitung	55	26	-	-	-	-	21
20	Herst. v. von chemischen Erzeugnissen	554	467	17	25	9	3	64
21	Herst. v. pharmazeut. Erzeugnissen	206	137	10	21	27	-	5
22-23	Herst. v. Gummi-u. Kunststoffwaren., Glas u. Glasw., Keramik, Verarb.v. Steinen u. Erden	832	626	22	23	30	3	70
24-25	Metallerzeug. u. -bearb., Herst. v. Metallierz.	1 699	1 355	59	44	34	121	204
26	Herst. v. DV-Geräten, elektr. u. opt. Erzeugn.	605	510	22	51	27	12	110
27	Herst. v. elektrischen Ausrüstungen	379	274	12	26	66	4	35
28	Maschinenbau	1 858	1 643	93	113	68	42	313
29-30	Fahrzeugbau	973	878	29	78	14	31	339
31-33	Sonst. Herst. v. Waren, Reparatur u. Installation v. Maschinen u. Ausrüstungen	1 334	1 052	42	42	74	10	161
D	Energieversorgung	724	530	.	11	70	3	70
E	Wasservers; Abwasser- und Abfallents., Beseitigung v. Umweltverschmutzungen	563	460	.	5	29	11	152
F	Baugewerbe	8 442	6 608	147	240	541	155	1 414
G	Handel; Instandhalt. u. Reparatur v. Kfz	10 661	8 644	235	288	704	50	1 834
H	Verkehr und Lagerei	10 445	9 272	128	178	473	296	2 605
I	Gastgewerbe	1 834	1 361	38	50	300	.	214
J	Information und Kommunikation	2 150	1 884	66	451	285	.	433
58-60	Verlagswesen, audiovis. Medien u. Rundfunk	390	277	17	21	49	4	76
61	Telekommunikation	602	576	6	341	54	.	81
62-63	Informationstechnolog. u. Informationsdienstl.	1 158	1 031	43	89	182	.	276
K	Finanz- u. Versicherungsdienstleister	1 584	1 386	22	33	289	8	486
64	Finanzdienstleister	883	762	8	15	95	.	240
65-66	Versich., Rückvers. u. Pens.kassen (o. Soz.vers.); mit Finanz- u. Versich.dienstl. verb. Tätigkeiten	701	624	14	18	194	.	246
L	Grundstücks- und Wohnungswesen	881	784	17	20	183	.	152
M	Freiberufl., wissensch. u. techn. Dienstleistungen	4 538	3 944	173	220	560	52	991
69-71	freiberufliche u. technische Dienstleister	3 832	3 367	152	187	482	45	843
72	Wissensch. Forschung und Entwicklung	289	225	14	23	38	.	53
73-75	Sonst. freiberufl., wissensch. u. techn. Dienstleister	417	352	7	10	40	.	95
N	Sonstige wirtschaftliche Dienstleistungen	11 072	9 313	208	565	802	150	2 227
O	Öffentl. Verwaltung, Verteidigung; Sozialvers.	2 389	1 966	25	22	233	.	507
P	Erziehung und Unterricht	987	722	16	37	128	.	155
Q	Gesundheits-, Veterinär- u. Sozialwesen	5 087	4 559	75	62	487	18	614
86	Gesundheitswesen	2 675	2 393	38	45	204	.	417
87-88	Heime und Sozialwesen	2 412	2 166	37	17	283	.	197
R	Kunst, Unterhaltung und Erholung	399	319	9	18	54	.	65
S	Sonstige Dienstleistungen	1 489	1 034	37	57	179	.	177
T	Private Haushalte mit Hauspersonal; Dienstleistungen u. Herst. v. Waren durch priv. Haush. für d. Eigenbedarf	46	41	.	.	.	-	14
U	Exterritoriale Organisat. u. Körperschaften	7	7	-	.	-	-	.
<b>A-U</b>	<b>Insgesamt <sup>1)</sup></b>	<b>75 312</b>	<b>62 687</b>	<b>1 574</b>	<b>2 762</b>	<b>5 724</b>	<b>1 026</b>	<b>13 581</b>

1) einschließlich Fälle ohne Angabe zur Wirtschaftsgliederung



Noch: 1.2 Sozialversicherungspflichtig Beschäftigte am 30.6.2011 mit Wohnort in Mecklenburg-Vorpommern und Arbeitsort in einem anderen Land (Auspendler) nach Wirtschaftsgliederung und Arbeitsort

Hessen	Arbeitsort					Aus- pendler Ost gesamt	Arbeitsort				WZ 2008
	Nieder- sachsen	Nordrhein- Westfalen	Rheinland- Pfalz	Saarland	Schleswig- Holstein		Branden- burg	Sachsen	Sachsen- Anhalt	Thüringen	
.	145	16	4	-	194	257	217	16	15	9	A
.	111	4	.	-	26	41	.	.	21	-	B
214	1 403	766	144	20	3 825	1 863	1 114	314	327	108	C
31	325	64	28	.	1 005	199	137	33	22	7	10-12
.	.	5	-	-	46	25	.	14	.	-	13-15
.	68	45	10	-	381	112	83	18	4	7	16-18
-	.	.	-	-	.	29	.	.	14	-	19
9	33	55	21	-	231	87	56	10	14	7	20
9	7	.	6	.	.	69	24	28	5	12	21
29	116	60	.	.	261	206	101	16	62	27	22-23
30	291	134	4	6	428	344	213	36	80	15	24-25
15	26	55	.	.	189	95	47	37	.	.	26
.	35	12	5	.	72	105	17	33	52	3	27
19	189	211	45	-	550	215	137	53	13	12	28
22	169	32	3	-	161	95	64	.	18	.	29-30
30	135	89	10	8	451	282	219	24	29	10	31-33
.	98	42	.	-	206	194	163	15	13	3	D
11	53	14	.	-	177	103	77	7	14	5	E
129	1 321	390	58	4	2 209	1 834	942	240	530	122	F
268	895	659	73	20	3 618	2 017	1 064	484	363	106	G
183	1 440	441	53	20	3 455	1 173	770	100	259	44	H
52	127	90	5	.	471	473	357	51	52	13	I
73	160	133	12	.	257	266	153	56	31	26	J
.	10	22	4	.	63	113	79	.	10	.	58-60
.	15	23	-	-	48	26	19	.	-	.	61
57	135	88	8	.	146	127	55	35	21	16	62-63
71	87	69	9	3	309	198	134	40	13	11	K
48	72	33	6	.	238	121	103	7	.	.	64
23	15	36	3	.	71	77	31	33	.	.	65-66
22	66	34	.	-	286	97	63	23	5	6	L
164	448	346	21	4	965	594	302	168	91	33	M
125	370	295	.	.	849	465	255	122	60	28	69-71
14	27	20	.	.	28	64	26	11	22	5	72
25	51	31	.	-	88	65	21	35	9	-	73-75
232	1 216	753	75	39	3 046	1 759	956	248	376	179	N
45	255	102	.	.	768	423	306	63	33	21	O
28	73	45	.	.	227	265	182	38	26	19	P
59	353	123	9	-	2 759	528	427	40	36	25	Q
30	183	50	.	-	1 407	282	222	21	23	16	86
29	170	73	.	-	1 352	246	205	19	13	9	87-88
7	59	27	.	-	76	80	.	.	11	.	R
39	124	78	.	-	332	455	298	60	90	7	S
.	7	5	-	-	.	5	.	-	-	.	T
.	-	-	-	-	.	-	-	-	-	-	U
<b>1 615</b>	<b>8 442</b>	<b>4 137</b>	<b>492</b>	<b>118</b>	<b>23 216</b>	<b>12 625</b>	<b>7 592</b>	<b>1 978</b>	<b>2 306</b>	<b>749</b>	<b>A-U</b>

Noch: 1. Sozialversicherungspflichtig Beschäftigte mit Wohnort in Mecklenburg-Vorpommern und Arbeitsort in einem anderen Land  
(Auspendler)

**1.3 Weibliche sozialversicherungspflichtig Beschäftigte am 30.6.2011 mit Wohnort in Mecklenburg-Vorpommern und  
Arbeitsort in einem anderen Land (Auspendler) nach Wirtschaftsgliederung und Arbeitsort**

WZ 2008	Wirtschaftsgliederung nach WZ 2008	Auspendler weiblich	Auspendler West gesamt	Arbeitsort				
				Baden-Württemberg	Bayern	Berlin	Bremen	Hamburg
A	Land- und Forstwirtschaft, Fischerei	151	.	-	.	.	.	.
B	Bergbau u. Gewinnung v. Steinen u. Erden	.	.	-	-	-	-	.
C	Verarbeitendes Gewerbe	1 961	1 651	42	52	69	.	153
10-12	Herst. v. Nahr.-u. Genussm., Getr. u. Tabakerz.	743	680	3	9	5	.	35
13-15	Herst. v. Bekl., Leder, Lederw. u. Schuhen	48	42	.	9	7	-	.
16-18	Herst. v. Papier, Pappe u. Druckerzeugn.	137	120	-	-	.	.	10
19	Kokerei und Mineralölverarbeitung	6	.	-	-	-	-	.
20	Herst. v. von chemischen Erzeugnissen	123	105	.	.	3	.	19
21	Herst. v. pharmazeut. Erzeugnissen	99	69	4	10	17	-	4
22-23	Herst. v. Gummi-u. Kunststoffwaren., Glas u. Glasw., Keramik, Verarb.v. Steinen u. Erden	93	60	6	-	8	.	.
24-25	Metallerzeug. u. -bearb., Herst. v. Metallierz.	110	86	5	-	-	.	.
26	Herst. v. DV-Geräten, elektr. u. opt. Erzeugn.	124	105	.	.	.	.	14
27	Herst. v. elektrischen Ausrüstungen	40	36	.	.	4	-	7
28	Maschinenbau	140	91	.	.	.	-	20
29-30	Fahrzeugbau	70	.	3	6	-	.	19
31-33	Sonst. Herst. v. Waren, Reparatur u. Installation v. Maschinen u. Ausrüstungen	228	194	8	9	19	.	17
D	Energieversorgung	103	57	.	-	12	.	14
E	Wasservers; Abwasser- und Abfallents., Beseitigung v. Umweltverschmutzungen	.	.	.	.	.	5	14
F	Baugewerbe	308	198	3	6	17	.	46
G	Handel; Instandhalt. u. Reparatur v. Kfz	4 039	3 329	53	90	291	11	625
H	Verkehr und Lagerei	1 102	1 009	.	17	108	10	361
I	Gastgewerbe	1 089	791	19	23	207	.	109
J	Information und Kommunikation	683	597	11	170	64	.	121
58-60	Verlagswesen, audiovis. Medien u. Rundfunk	166	121	8	8	18	.	35
61	Telekommunikation	183	180	-	147	8	-	15
62-63	Informationstechnolog. u. Informationsdienstl.	334	296	3	15	38	.	71
K	Finanz- u. Versicherungsdienstleister	842	722	6	16	125	.	273
64	Finanzdienstleister	496	410	-	9	42	.	139
65-66	Versich., Rückvers. u. Pens.kassen (o. Soz.vers.); mit Finanz- u. Versich.dienstl. verb. Tätigkeiten	346	312	6	7	83	-	134
L	Grundstücks- und Wohnungswesen	346	327	.	10	69	.	57
M	Freiberufl., wissensch. u. techn. Dienstleistungen	1 961	1 720	54	66	236	.	500
69-71	freiberufliche u. technische Dienstleister	1 628	1 456	44	53	207	.	424
72	Wissensch. Forschung und Entwicklung	120	86	.	10	14	-	18
73-75	Sonst. freiberufl., wissensch. u. techn. Dienstleister	213	178	.	3	15	-	58
N	Sonstige wirtschaftliche Dienstleistungen	2 951	2 327	45	137	259	19	447
O	Öffentl. Verwaltung, Verteidigung; Sozialvers.	1 242	1 025	11	13	136	.	283
P	Erziehung und Unterricht	518	399	5	17	72	.	84
Q	Gesundheits-, Veterinär- u. Sozialwesen	4 051	3 664	57	51	356	9	454
86	Gesundheitswesen	2 116	1 920	24	35	153	.	306
87-88	Heime und Sozialwesen	1 935	1 744	33	16	203	.	148
R	Kunst, Unterhaltung und Erholung	154	124	-	.	15	.	29
S	Sonstige Dienstleistungen	835	513	18	.	100	-	86
T	Private Haushalte mit Hauspersonal; Dienstleistungen u. Herst. v. Waren durch priv. Haush. für d. Eigenbedarf	.	.	-	-	.	-	.
U	Exterritoriale Organisat. u. Körperschaften	.	.	-	-	-	-	.
<b>A-U</b>	<b>Insgesamt <sup>1)</sup></b>	<b>22 449</b>	<b>18 637</b>	<b>339</b>	<b>682</b>	<b>2 145</b>	<b>99</b>	<b>3 668</b>

1) einschließlich Fälle ohne Angabe zur Wirtschaftsgliederung

Noch: 1.3 Weibliche sozialversicherungspflichtig Beschäftigte am 30.6.2011 mit Wohnort in Mecklenburg-Vorpommern und Arbeitsort in einem anderen Land (Auspendler) nach Wirtschaftsgliederung und Arbeitsort

Hessen	Arbeitsort					Aus- pendler Ost gesamt	Arbeitsort				WZ 2008
	Nieder- sachsen	Nordrhein- Westfalen	Rheinland- Pfalz	Saarland	Schleswig- Holstein		Branden- burg	Sachsen	Sachsen- Anhalt	Thüringen	
.	40	.	.	-	37	.	46	10	.	.	A
.	.	-	-	-	.	-	-	-	-	-	B
.	235	56	14	.	999	310	209	58	23	20	C
4	135	11	.	-	473	63	55	4	.	.	10-12
-	.	.	-	-	16	6	-	.	.	-	13-15
-	24	12	-	-	71	17	11	.	-	.	16-18
-	-	-	-	-	.	.	-	-	.	-	19
.	.	.	.	-	71	18	7	3	5	3	20
6	.	.	.	.	17	30	11	14	.	.	21
-	13	6	.	-	22	33	20	-	5	8	22-23
.	14	5	-	-	56	24	16	4	.	.	24-25
.	5	.	-	-	73	19	.	13	-	.	26
.	6	.	-	-	14	4	.	.	.	-	27
-	9	6	-	-	51	49	44	5	-	-	28
-	13	.	-	-	.	.	.	-	.	-	29-30
3	8	7	.	-	119	34	28	.	.	-	31-33
-	8	.	-	-	19	46	40	3	.	.	D
.	3	.	-	-	30	.	12	.	.	-	E
4	31	11	.	-	76	110	56	15	34	5	F
61	355	222	21	4	1 596	710	397	136	145	32	G
34	60	64	4	.	345	93	62	.	17	.	H
22	65	63	.	-	276	298	221	32	39	6	I
.	78	38	.	-	96	86	57	14	5	10	J
3	.	.	-	-	32	45	36	5	.	.	58-60
.	.	.	-	-	4	3	.	-	-	.	61
.	70	26	-	-	60	38	.	9	.	6	62-63
17	54	23	.	.	197	120	93	15	9	3	K
9	43	13	.	.	147	86	75	3	.	.	64
8	11	10	.	.	50	34	18	12	.	.	65-66
9	34	12	-	-	126	19	.	.	.	.	L
56	157	73	.	.	560	241	126	73	30	12	M
35	124	53	.	.	501	172	100	48	.	.	69-71
6	10	8	.	-	12	34	14	.	15	.	72
15	23	12	.	-	47	35	12	.	.	-	73-75
24	130	188	19	7	1 052	624	333	70	179	42	N
17	77	56	-	.	428	217	157	37	13	10	O
20	37	24	3	.	133	119	75	19	16	9	P
29	289	85	9	-	2 325	387	327	31	17	12	Q
14	151	33	.	-	1 191	196	165	15	10	6	86
15	138	52	.	-	1 134	191	162	16	7	6	87-88
.	25	10	.	-	37	30	16	3	7	4	R
11	39	27	.	-	222	322	234	4	81	3	S
.	.	3	-	-	.	.	.	-	-	-	T
-	-	-	-	-	.	-	-	-	-	-	U
<b>347</b>	<b>1 722</b>	<b>961</b>	<b>89</b>	<b>21</b>	<b>8 564</b>	<b>3 812</b>	<b>2 471</b>	<b>541</b>	<b>625</b>	<b>175</b>	<b>A-U</b>

Noch: 1. Sozialversicherungspflichtig Beschäftigte mit Wohnort in Mecklenburg-Vorpommern und Arbeitsort in einem anderen Land (Auspendler)

**1.4 Sozialversicherungspflichtig Beschäftigte am 30.6.2011 mit Wohnort in Mecklenburg-Vorpommern und Arbeitsort in einem anderen Land (Auspendler) nach Wirtschaftsgliederung und Altersgruppen**

WZ 2008	Wirtschaftsgliederung nach WZ 2008	Auspendler insgesamt	Davon im Alter von ... bis ... Jahren				
			unter 20	20 - 30	30 - 40	40 - 65	65 und mehr
A	Land- und Forstwirtschaft, Fischerei	644	23	176	112	330	3
B	Bergbau u. Gewinnung v. Steinen u. Erden	199	.	.	24	163	-
C	Verarbeitendes Gewerbe	11 170	99	1 856	2 162	7 020	33
10-12	Herst. v. Nahr.-u. Genussm., Getr. u. Tabakerz.	1 851	22	298	319	1 208	4
13-15	Herst. v. Bekl., Leder, Lederw. u. Schuhen	123	.	.	21	80	.
16-18	Herst. v. Papier, Pappe u. Druckerzeugn.	701	3	120	159	419	-
19	Kokerei und Mineralölverarbeitung	55	.	.	.	36	-
20	Herst. v. von chemischen Erzeugnissen	554	.	68	106	370	.
21	Herst. v. pharmazeut. Erzeugnissen	206	5	22	.	148	.
22-23	Herst. v. Gummi-u. Kunststoffwaren., Glas u. Glasw., Keramik, Verarb. v. Steinen u. Erden	832	4	102	142	580	4
24-25	Metallerzeug. u. -bearb., Herst. v. Metallerg.	1 699	8	297	291	1 096	7
26	Herst. v. DV-Geräten, elektr. u. opt. Erzeugn.	605	.	114	139	347	.
27	Herst. v. elektrischen Ausrüstungen	379	.	52	76	246	.
28	Maschinenbau	1 858	13	280	354	1 208	3
29-30	Fahrzeugbau	973	16	232	236	489	-
31-33	Sonst. Herst. v. Waren, Reparatur u. Installation v. Maschinen u. Ausrüstungen	1 334	11	236	286	793	8
D	Energieversorgung	724	.	145	150	419	.
E	Wasservers.; Abwasser- und Abfallents., Beseitigung v. Umweltverschmutzungen	563	4	78	112	369	-
F	Baugewerbe	8 442	42	1 113	1 833	5 438	16
G	Handel; Instandhalt. u. Reparatur v. Kfz	10 661	86	2 066	2 242	6 244	23
H	Verkehr und Lagerei	10 445	76	1 454	2 016	6 844	55
I	Gastgewerbe	1 834	.	586	387	832	.
J	Information und Kommunikation	2 150	6	524	615	998	7
58-60	Verlagswesen, audiovis. Medien u. Rundfunk	390	.	88	85	213	.
61	Telekommunikation	602	-	152	225	225	-
62-63	Informationstechnolog. u. Informationsdienstl.	1 158	.	284	305	560	.
K	Finanz- u. Versicherungsdienstleister	1 584	20	356	383	819	6
64	Finanzdienstleister	883	15	234	248	386	-
65-66	Versich., Rückvers. u. Pens.kassen (o. Soz.vers.); mit Finanz- u. Versich.dienstl. verb. Tätigkeiten	701	5	122	135	433	6
L	Grundstücks- und Wohnungswesen	881	.	127	171	569	.
M	Freiberufl., wissensch. u. techn. Dienstleistungen	4 538	28	1 037	1 180	2 268	25
69-71	freiberufliche u. technische Dienstleister	3 832	21	793	1 003	1 997	18
72	Wissensch. Forschung und Entwicklung	289	.	83	64	137	.
73-75	Sonst. freiberufl., wissensch. u. techn. Dienstleister	417	.	161	113	134	.
N	Sonstige wirtschaftliche Dienstleistungen	11 072	49	2 589	2 174	6 218	42
O	Öffentl. Verwaltung, Verteidigung; Sozialvers.	2 389	52	553	523	1 258	3
P	Erziehung und Unterricht	987	41	236	163	542	5
Q	Gesundheits-, Veterinär- u. Sozialwesen	5 087	136	1 416	1 183	2 333	19
86	Gesundheitswesen	2 675	73	877	720	990	15
87-88	Heime und Sozialwesen	2 412	63	539	463	1 343	4
R	Kunst, Unterhaltung und Erholung	399	.	109	.	200	.
S	Sonstige Dienstleistungen	1 489	39	386	291	762	11
T	Private Haushalte mit Hauspersonal; Dienstleistungen u. Herst. v. Waren durch priv. Haush. für d. Eigenbedarf	46	-	.	.	.	.
U	Exterritoriale Organisat. u. Körperschaften	7	-	-	.	.	-
<b>A-U</b>	<b>Insgesamt <sup>1)</sup></b>	<b>75 312</b>	<b>749</b>	<b>14 819</b>	<b>15 810</b>	<b>43 667</b>	<b>267</b>

1) einschließlich Fälle ohne Angabe zur Wirtschaftsgliederung

Noch: 1. Sozialversicherungspflichtig Beschäftigte mit Wohnort in Mecklenburg-Vorpommern und Arbeitsort in einem anderen Land (Auspendler)

**1.5 Weibliche sozialversicherungspflichtig Beschäftigte am 30.6.2011 mit Wohnort in Mecklenburg-Vorpommern und Arbeitsort in einem anderen Land (Auspendler) nach Wirtschaftsgliederung und Altersgruppen**

WZ 2008	Wirtschaftsgliederung nach WZ 2008	Auspendler weiblich	Davon im Alter von ... bis ... Jahren				
			unter 20	20 - 30	30 - 40	40 - 65	65 und mehr
A	Land- und Forstwirtschaft, Fischerei	151	5	37	29	80	-
B	Bergbau u. Gewinnung v. Steinen u. Erden	.	-	.	.	.	-
C	Verarbeitendes Gewerbe	1 961	29	353	409	1 164	6
10-12	Herst. v. Nahr.-u. Genussm., Getr. u. Tabakerz.	743	14	131	131	467	-
13-15	Herst. v. Bekl., Leder, Lederw. u. Schuhen	48	-	8	9	31	-
16-18	Herst. v. Papier, Pappe u. Druckerzeugn.	137	.	26	36	.	-
19	Kokerei und Mineralölverarbeitung	6	.	.	.	.	-
20	Herst. v. von chemischen Erzeugnissen	123	.	.	26	85	-
21	Herst. v. pharmazeut. Erzeugnissen	99	3	15	15	66	-
22-23	Herst. v. Gummi-u. Kunststoffwaren., Glas u. Glasw., Keramik, Verarb.v. Steinen u. Erden	93	.	.	20	59	.
24-25	Metallerzeug. u. -bearb., Herst. v. Metallerz.	110	.	.	23	72	-
26	Herst. v. DV-Geräten, elektr. u. opt. Erzeugn.	124	.	34	29	58	.
27	Herst. v. elektrischen Ausrüstungen	40	.	8	.	22	-
28	Maschinenbau	140	.	29	.	83	-
29-30	Fahrzeugbau	70	.	20	22	.	-
31-33	Sonst. Herst. v. Waren, Reparatur u. Installation v. Maschinen u. Ausrüstungen	228	-	.	61	119	.
D	Energieversorgung	103	.	19	.	65	-
E	Wasservers; Abwasser- und Abfallents., Beseitigung v. Umweltverschmutzungen	.	.	19	.	46	-
F	Baugewerbe	308	.	.	64	206	-
G	Handel; Instandhalt. u. Reparatur v. Kfz	4 039	43	936	956	2 096	8
H	Verkehr und Lagerei	1 102	.	215	195	676	.
I	Gastgewerbe	1 089	.	286	217	576	.
J	Information und Kommunikation	683	.	.	187	313	.
58-60	Verlagswesen, audiovis. Medien u. Rundfunk	166	-	44	34	88	-
61	Telekommunikation	183	-	54	79	50	-
62-63	Informationstechnolog. u. Informationsdienstl.	334	.	.	74	175	.
K	Finanz- u. Versicherungsdienstleister	842	.	210	206	414	.
64	Finanzdienstleister	496	6	139	132	219	-
65-66	Versich., Rückvers. u. Pens.kassen (o. Soz.vers.); mit Finanz- u. Versich.dienstl. verb. Tätigkeiten	346	.	71	74	195	.
L	Grundstücks- und Wohnungswesen	346	.	74	79	190	.
M	Freiberufl., wissensch. u. techn. Dienstleistungen	1 961	22	566	535	835	3
69-71	freiberufliche u. technische Dienstleister	1 628	.	433	450	727	.
72	Wissensch. Forschung und Entwicklung	120	.	37	33	48	.
73-75	Sonst. freiberufl., wissensch. u. techn. Dienstleister	213	5	96	52	60	-
N	Sonstige wirtschaftliche Dienstleistungen	2 951	24	637	557	1 721	12
O	Öffentl. Verwaltung, Verteidigung; Sozialvers.	1 242	.	321	312	587	.
P	Erziehung und Unterricht	518	.	130	89	279	.
Q	Gesundheits-, Veterinär- u. Sozialwesen	4 051	102	1 150	941	1 849	9
86	Gesundheitswesen	2 116	65	720	569	756	6
87-88	Heime und Sozialwesen	1 935	37	430	372	1 093	3
R	Kunst, Unterhaltung und Erholung	154	3	44	.	76	.
S	Sonstige Dienstleistungen	835	26	268	161	377	3
T	Private Haushalte mit Hauspersonal; Dienstleistungen u. Herst. v. Waren durch priv. Haush. für d. Eigenbedarf	.	-	.	.	19	.
U	Exterritoriale Organisat. u. Körperschaften	.	-	-	-	.	-
<b>A-U</b>	<b>Insgesamt <sup>1)</sup></b>	<b>22 449</b>	<b>333</b>	<b>5 484</b>	<b>5 003</b>	<b>11 574</b>	<b>55</b>

1) einschließlich Fälle ohne Angabe zur Wirtschaftsgliederung

Noch: 1. Sozialversicherungspflichtig Beschäftigte mit Wohnort in Mecklenburg-Vorpommern und Arbeitsort in einem anderen Land (Auspendler)

**1.6 Sozialversicherungspflichtig Beschäftigte am 30.6.2011 mit Wohnort in Mecklenburg-Vorpommern und Arbeitsort in einem anderen Land (Auspendler) nach Kreisen, Geschlecht und Altersgruppen**

Kreisfreie Stadt Landkreis Land	Geschlecht	Auspendler insgesamt	Davon im Alter von ... bis ... Jahren				
			unter 20	20 - 30	30 - 40	40 - 65	65 und mehr
<b>Kreisfreie Städte</b>							
Greifswald	weiblich	359	.	137	67	149	.
	insgesamt	1 454	11	386	321	732	4
Neubrandenburg	weiblich	530	.	150	82	290	.
	insgesamt	1 994	16	434	376	1 164	4
Rostock	weiblich	1 773	27	530	403	805	8
	insgesamt	6 583	43	1 464	1 493	3 540	43
Schwerin	weiblich	1 212	8	341	296	564	3
	insgesamt	3 805	18	797	891	2 085	14
Stralsund	weiblich	290	5	89	59	137	-
	insgesamt	1 311	9	274	286	738	4
Wismar	weiblich	488	.	142	123	217	.
	insgesamt	1 681	6	410	381	871	13
<b>Landkreise</b>							
Bad Doberan	weiblich	1 090	10	235	219	621	5
	insgesamt	4 442	27	676	771	2 938	30
Demmin	weiblich	402	.	121	72	199	.
	insgesamt	2 163	30	507	384	1 236	6
Güstrow	weiblich	770	19	195	132	424	-
	insgesamt	3 451	36	710	593	2 104	8
Ludwigslust	weiblich	4 856	64	1 135	1 155	2 496	6
	insgesamt	13 957	147	2 670	3 062	8 049	29
Mecklenburg-Strelitz	weiblich	937	30	220	165	522	-
	insgesamt	3 409	66	670	637	2 033	3
Müritz	weiblich	655	.	153	136	358	.
	insgesamt	2 480	20	481	499	1 472	8
Nordvorpommern	weiblich	740	14	197	139	386	4
	insgesamt	3 313	36	619	655	1 991	12
Nordwestmecklenburg	weiblich	5 536	61	1 128	1 429	2 907	11
	insgesamt	13 226	131	2 264	3 133	7 664	34
Ostvorpommern	weiblich	597	15	155	111	311	5
	insgesamt	2 786	34	570	525	1 637	20
Parchim	weiblich	1 072	.	305	196	550	.
	insgesamt	4 556	45	932	895	2 667	17
Rügen	weiblich	464	7	90	90	274	3
	insgesamt	1 934	23	379	343	1 178	11
Uecker-Randow	weiblich	678	.	161	129	364	.
	insgesamt	2 767	51	576	565	1 568	7
<b>Mecklenburg-Vorpommern</b>	<b>weiblich</b>	<b>22 449</b>	<b>333</b>	<b>5 484</b>	<b>5 003</b>	<b>11 574</b>	<b>55</b>
	<b>insgesamt</b>	<b>75 312</b>	<b>749</b>	<b>14 819</b>	<b>15 810</b>	<b>43 667</b>	<b>267</b>

Noch: 1. Sozialversicherungspflichtig Beschäftigte mit Wohnort in Mecklenburg-Vorpommern und Arbeitsort in einem anderen Land (Auspendler)

**1.7 Sozialversicherungspflichtig Beschäftigte am 30.6.2011 mit Wohnort in Mecklenburg-Vorpommern und Arbeitsort in einem anderen Land (Auspendler) nach Kreisen, Geschlecht und Wirtschaftsbereichen**

Kreisfreie Stadt Landkreis Land	Geschlecht	Auspendler insgesamt <sup>1)</sup>	Darunter nach Wirtschaftsbereichen <sup>2)</sup>				
			Land- und Forstwirtschaft, Fischerei (A)	Produzierendes Gewerbe (B-F)	Handel, Verkehr, Gastgewerbe (G-I)	Unter- nehmens- dienstleister (J-N)	Öffentliche und private Dienstleister (O-U)
<b>Kreisfreie Städte</b>							
Greifswald	weiblich	359	-	20	113	112	114
	insgesamt	1 454	4	423	297	506	224
Neubrandenburg	weiblich	530	-	27	122	206	175
	insgesamt	1 994	3	483	486	732	290
Rostock	weiblich	1 773	4	130	480	802	357
	insgesamt	6 583	16	1 253	2 106	2 506	702
Schwerin	weiblich	1 212	5	87	355	491	274
	insgesamt	3 805	8	811	1 247	1 269	470
Stralsund	weiblich	290	-	22	56	127	85
	insgesamt	1 311	4	358	298	490	161
Wismar	weiblich	488	.	.	122	160	149
	insgesamt	1 681	.	451	446	565	.
<b>Landkreise</b>							
Bad Doberan	weiblich	1 090	.	.	359	389	231
	insgesamt	4 442	.	1 161	1 583	1 254	.
Demmin	weiblich	402	12	32	98	130	130
	insgesamt	2 163	30	716	566	617	234
Güstrow	weiblich	770	7	82	299	218	164
	insgesamt	3 451	43	1 072	1 170	889	277
Ludwigslust	weiblich	4 856	32	620	1 470	1 357	1 377
	insgesamt	13 957	130	4 323	4 497	3 158	1 849
Mecklenburg-Strelitz	weiblich	937	12	87	253	253	332
	insgesamt	3 409	56	980	972	839	562
Müritz	weiblich	655	12	73	150	210	210
	insgesamt	2 480	50	713	738	662	317
Nordvorpommern	weiblich	740	4	49	181	306	199
	insgesamt	3 313	31	981	965	989	346
Nordwestmecklenburg	weiblich	5 536	21	790	1 332	1 165	2 228
	insgesamt	13 226	86	3 781	3 984	2 468	2 907
Ostvorpommern	weiblich	597	6	45	155	185	206
	insgesamt	2 786	28	918	677	807	356
Parchim	weiblich	1 072	15	115	343	323	276
	insgesamt	4 556	69	1 401	1 504	1 094	488
Rügen	weiblich	464	.	.	146	186	109
	insgesamt	1 934	16	413	660	617	228
Uecker-Randow	weiblich	678	11	97	196	163	211
	insgesamt	2 767	48	860	744	763	352
<b>Mecklenburg-Vorpommern</b>	<b>weiblich</b>	<b>22 449</b>	<b>151</b>	<b>2 457</b>	<b>6 230</b>	<b>6 783</b>	<b>6 827</b>
	<b>insgesamt</b>	<b>75 312</b>	<b>644</b>	<b>21 098</b>	<b>22 940</b>	<b>20 225</b>	<b>10 404</b>

1) einschließlich Fälle ohne Angabe zur Wirtschaftsgliederung

2) Klassifikation der Wirtschaftszweige, Ausgabe 2008 (WZ 2008)



Noch: 1. Sozialversicherungspflichtig Beschäftigte mit Wohnort in Mecklenburg-Vorpommern und Arbeitsort in einem anderen Land (Auspendler)

**1.8 Auszubildende am 30.6.2011 mit Wohnort in Mecklenburg-Vorpommern und Arbeitsort in einem anderen Land (Auspendler) nach Kreisen, Geschlecht und Wirtschaftsbereichen**

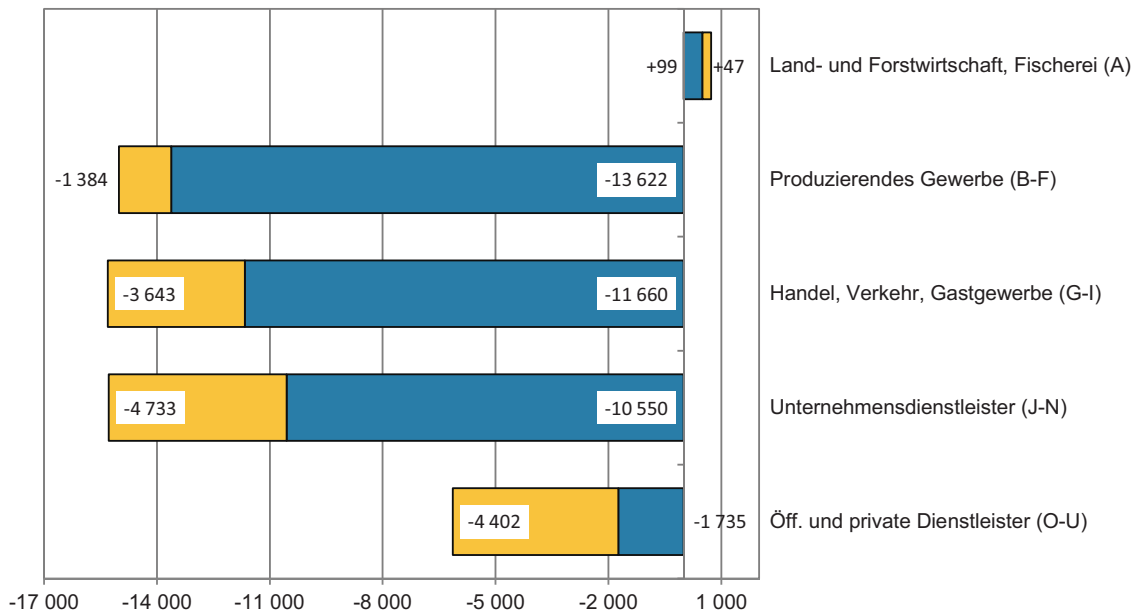
Kreisfreie Stadt Landkreis Land	Geschlecht	Auspendler insgesamt <sup>1)</sup>	Nach Wirtschaftsbereichen <sup>2)</sup>				
			Land- und Forstwirtschaft, Fischerei (A)	Produzierendes Gewerbe (B-F)	Handel, Verkehr, Gastgewerbe (G-I)	Unter- nehmens- dienstleister (J-N)	Öffentliche und private Dienstleister (O-U)
<b>Kreisfreie Städte</b>							
Greifswald	weiblich	18	-	-	5	3	10
	insgesamt	45	.	5	13	.	20
Neubrandenburg	weiblich	26	-	3	9	3	11
	insgesamt	57	-	8	18	8	23
Rostock	weiblich	66	.	.	18	15	28
	insgesamt	141	.	.	55	31	39
Schwerin	weiblich	47	.	3	13	.	21
	insgesamt	109	.	12	.	28	31
Stralsund	weiblich	11	-	.	.	.	6
	insgesamt	29	.	7	4	.	10
Wismar	weiblich	14	-	.	4	.	7
	insgesamt	31	-	6	7	8	10
<b>Landkreise</b>							
Bad Doberan	weiblich	56	.	3	16	.	27
	insgesamt	116	3	18	46	13	36
Demmin	weiblich	26	.	.	.	7	11
	insgesamt	72	4	15	19	13	21
Güstrow	weiblich	38	.	6	6	.	16
	insgesamt	101	5	29	18	22	27
Ludwigslust	weiblich	176	.	.	41	37	75
	insgesamt	361	8	95	94	58	106
Mecklenburg-Strelitz	weiblich	60	-	4	9	12	35
	insgesamt	173	4	31	31	21	86
Müritz	weiblich	22	-	.	5	.	10
	insgesamt	57	.	13	.	18	14
Nordvorpommern	weiblich	38	.	.	4	3	28
	insgesamt	98	8	20	21	11	37
Nordwestmecklenburg	weiblich	148	.	21	29	.	74
	insgesamt	320	3	83	79	43	112
Ostvorpommern	weiblich	30	-	.	.	10	16
	insgesamt	79	.	23	.	16	23
Parchim	weiblich	73	.	5	.	15	38
	insgesamt	146	4	26	36	28	52
Rügen	weiblich	13	.	-	6	.	3
	insgesamt	44	.	.	21	7	10
Uecker-Randow	weiblich	46	.	6	.	9	20
	insgesamt	110	.	.	21	18	32
<b>Mecklenburg-Vorpommern</b>	<b>weiblich</b>	<b>908</b>	<b>14</b>	<b>86</b>	<b>196</b>	<b>175</b>	<b>436</b>
	<b>insgesamt</b>	<b>2 089</b>	<b>51</b>	<b>447</b>	<b>546</b>	<b>355</b>	<b>689</b>

1) einschließlich Fälle ohne Angabe zur Wirtschaftsgliederung

2) Klassifikation der Wirtschaftszweige, Ausgabe 2008 (WZ 2008)

## Grafiken

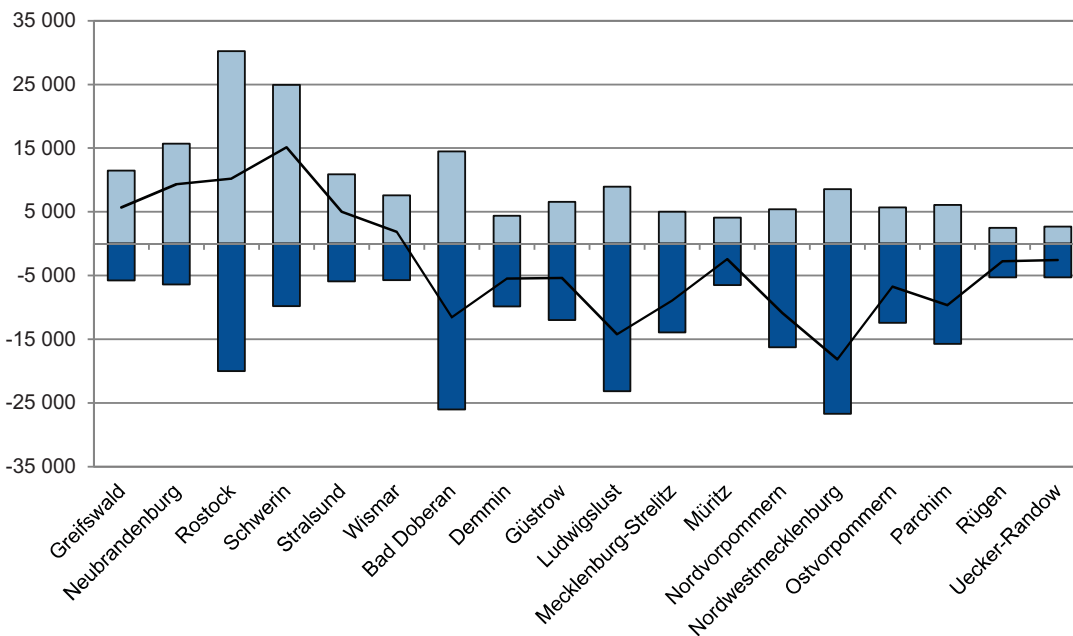
### 2. Saldo der grenzüberschreitenden Berufspendler nach Wirtschaftsbereichen am 30.6.2011



Orange: weiblich; Blau: männlich; "+" Einpendlerüberschuss; "-" Auspendlerüberschuss

© StatA MV

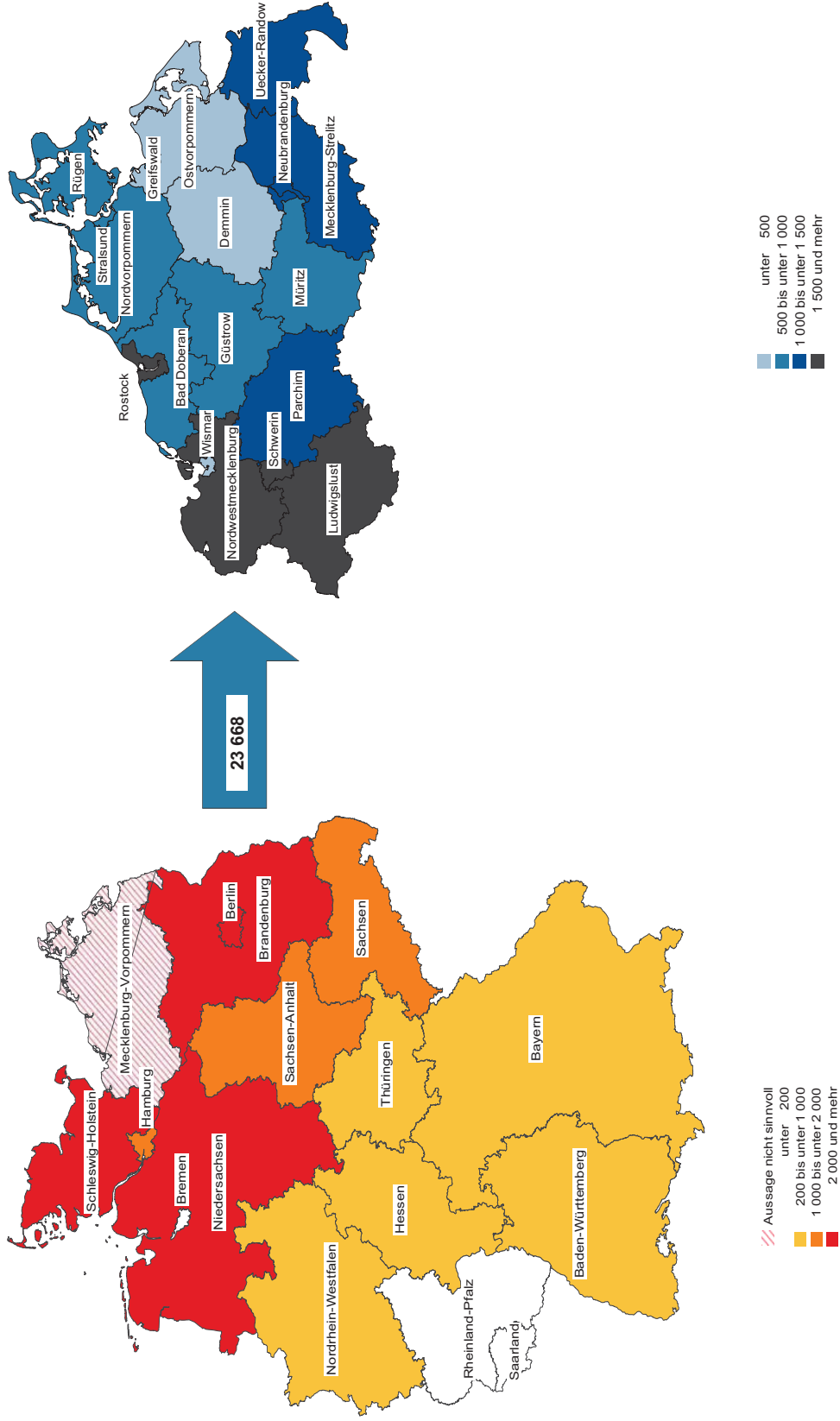
### 3. Ein- und Auspendler der kreisfreien Städte und Landkreise am 30.6.2011



Hellblau: Einpendler; Dunkelblau: Auspendler; Schwarz: Pendlersaldo

© StatA MV

#### 4. Einpendler aus dem Bundesgebiet am 30.6.2011



© StatA MV

## 2. Sozialversicherungspflichtig Beschäftigte mit Arbeitsort in Mecklenburg-Vorpommern und Wohnort in einem anderen Land (Einpendler)

### 2.1 Sozialversicherungspflichtig Beschäftigte am 30.6.2011 mit Arbeitsort in Mecklenburg-Vorpommern und Wohnort in einem anderen Land (Einpendler) nach Wirtschaftsgliederung, Geschlecht, Vollzeitbeschäftigung, Ausländern und Auszubildenden

WZ 2008	Wirtschaftsgliederung nach WZ 2008	Einpendler insgesamt <sup>1)</sup>	Und zwar					
			männlich	weiblich	Vollzeit- beschäftigte	Ausländer/- innen	Auszubildende	
							insgesamt	darunter weiblich
A	Land- und Forstwirtschaft, Fischerei	633	455	178	597	40	49	13
B	Bergbau u. Gewinnung v. Steinen u. Erden	.	.	.	52	.	-	-
C	Verarbeitendes Gewerbe	3 484	2 699	785	3 335	134	149	31
10-12	Herst. v. Nahr.-u. Genussm., Getr. u. Tabakerz.	903	581	322	839	60	50	20
13-15	Herst. v. Bekl., Leder, Lederw. u. Schuhen	.	.	.	74	3	.	.
16-18	Herst. v. Papier, Pappe u. Druckerzeugn.	248	190	58	240	11	14	3
19	Kokerei und Mineralölverarbeitung	.	.	-	.	-	-	-
20	Herst. v. von chemischen Erzeugnissen	67	54	13	66	.	.	-
21	Herst. v. pharmazeut. Erzeugnissen	.	.	.	.	3	-	-
22-23	Herst. v. Gummi-u. Kunststoffwaren., Glas u. Glasw., Keramik, Verarb.v. Steinen u. Erden	334	289	45	326	18	4	-
24-25	Metallerzeug. u. -bearb., Herst. v. Metallerg.	464	408	56	449	.	36	.
26	Herst. v. DV-Geräten, elektr. u. opt. Erzeugn.	349	265	84	332	15	4	.
27	Herst. v. elektrischen Ausrüstungen	82	64	18	79	.	.	-
28	Maschinenbau	315	277	38	308	6	12	.
29-30	Fahrzeugbau	215	174	41	208	5	12	-
31-33	Sonst. Herst. v. Waren, Reparatur u. Installation v. Maschinen u. Ausrüstungen	411	334	77	395	6	11	.
D	Energieversorgung	.	.	.	357	8	7	.
E	Wasservers.; Abwasser- und Abfallents., Beseitigung v. Umweltverschmutzungen	380	335	45	361	.	5	.
F	Baugewerbe	1 754	1 589	165	1 686	82	48	.
G	Handel; Instandhalt. u. Reparatur v. Kfz	2 809	1 623	1 186	2 476	39	122	50
H	Verkehr und Lagerei	2 845	2 420	425	2 721	102	48	5
I	Gastgewerbe	1 588	780	808	1 459	94	349	188
J	Information und Kommunikation	494	364	130	456	17	12	5
58-60	Verlagswesen, audiovis. Medien u. Rundfunk	140	98	42	121	.	4	.
61	Telekommunikation	77	64	13	71	.	.	-
62-63	Informationstechnolog. u. Informationsdienstl.	277	202	75	264	10	.	.
K	Finanz- u. Versicherungsdienstleister	356	214	142	286	5	16	8
64	Finanzdienstleister	147	85	62	119	.	9	5
65-66	Versich., Rückvers. u. Pens.kassen (o. Soz.vers.); mit Finanz- u. Versich.dienstl. verb. Tätigkeiten	209	129	80	167	.	7	3
L	Grundstücks- und Wohnungswesen	219	114	105	183	10	10	6
M	Freiberufl., wissensch. u. techn. Dienstleistungen	1 539	761	778	1 332	34	30	17
69-71	freiberufliche u. technische Dienstleister	1 043	502	541	916	18	17	8
72	Wissensch. Forschung und Entwicklung	268	162	106	204	.	3	.
73-75	Sonst. freiberufl., wissensch. u. techn. Dienstleister	228	97	131	212	.	10	.
N	Sonstige wirtschaftliche Dienstleistungen	2 286	1 418	868	1 826	174	51	18
O	Öffentl.Verwaltung, Verteidigung; Sozialvers.	851	411	440	690	5	81	44
P	Erziehung und Unterricht	697	334	363	455	25	32	14
Q	Gesundheits-, Veterinär- u. Sozialwesen	1 695	543	1 152	1 292	40	102	83
86	Gesundheitswesen	1 173	406	767	949	32	88	73
87-88	Heime und Sozialwesen	522	137	385	343	8	14	10
R	Kunst, Unterhaltung und Erholung	.	.	.	308	29	17	6
S	Sonstige Dienstleistungen	613	330	283	529	27	23	18
T	Private Haushalte mit Hauspersonal; Dienstleistungen u. Herst. v. Waren durch priv. Haush. für d. Eigenbedarf	.	.	.	-	-	-	-
U	Exterritoriale Organisat. u. Körperschaften	-	-	-	-	-	-	-
<b>A-U</b>	<b>Insgesamt <sup>2)</sup></b>	<b>23 010</b>	<b>14 927</b>	<b>8 083</b>	<b>20 404</b>	<b>871</b>	<b>1 151</b>	<b>513</b>

1) ohne Einpendler aus dem Ausland und ohne Angabe

2) einschließlich Fälle ohne Angabe zur Wirtschaftsgliederung

Noch: 2. Sozialversicherungspflichtig Beschäftigte mit Arbeitsort in Mecklenburg-Vorpommern und Wohnort in einem anderen Land (Einpendler)

## 2.2 Sozialversicherungspflichtig Beschäftigte am 30.6.2011 mit Arbeitsort in Mecklenburg-Vorpommern und Wohnort in einem anderen Land (Einpendler) nach Wirtschaftsgliederung und Wohnort

WZ 2008	Wirtschaftsgliederung nach WZ 2008	Einpendler insgesamt <sup>1)</sup>	Einpendler West gesamt	Wohnort				
				Baden-Württemberg	Bayern	Berlin	Bremen	Hamburg
A	Land- und Forstwirtschaft, Fischerei	633	342	.	36	15	14	16
B	Bergbau u. Gewinnung v. Steinen u. Erden	.	.	-	-	5	.	.
C	Verarbeitendes Gewerbe	3 484	2 441	63	52	124	17	309
10-12	Herst. v. Nahr.-u. Genussm., Getr. u. Tabakerz.	903	626	6	4	17	.	96
13-15	Herst. v. Bekl., Leder, Lederw. u. Schuhen	.	.	-	.	.	-	14
16-18	Herst. v. Papier, Pappe u. Druckerzeugn.	248	188	6	4	11	3	39
19	Kokerei und Mineralölverarbeitung	.	.	-	-	-	-	.
20	Herst. v. von chemischen Erzeugnissen	67	33	-	-	.	-	.
21	Herst. v. pharmazeut. Erzeugnissen	.	.	.	4	.	-	4
22-23	Herst. v. Gummi-u. Kunststoffwaren., Glas u. Glasw., Keramik, Verarb.v. Steinen u. Erden	334	252	11	5	6	-	27
24-25	Metallerzeug. u. -bearb., Herst. v. Metallerg.	464	272	.	3	25	6	34
26	Herst. v. DV-Geräten, elektr. u. opt. Erzeugn.	349	306	.	7	11	-	32
27	Herst. v. elektrischen Ausrüstungen	82	39	.	.	7	.	.
28	Maschinenbau	315	230	.	.	10	.	29
29-30	Fahrzeugbau	215	152	20	7	12	.	17
31-33	Sonst. Herst. v. Waren, Reparatur u. Installation v. Maschinen u. Ausrüstungen	411	268	6	12	18	-	11
D	Energieversorgung	.	.	5	5	26	.	12
E	Wasservers; Abwasser- und Abfallents., Beseitigung v. Umweltverschmutzungen	380	228	.	-	15	-	.
F	Baugewerbe	1 754	903	14	11	140	19	125
G	Handel; Instandhalt. u. Reparatur v. Kfz	2 809	1 109	18	34	213	9	81
H	Verkehr und Lagerei	2 845	1 589	12	20	154	35	230
I	Gastgewerbe	1 588	772	43	36	209	7	49
J	Information und Kommunikation	494	335	.	20	121	.	43
58-60	Verlagswesen, audiovis. Medien u. Rundfunk	140	97	.	4	29	.	10
61	Telekommunikation	77	41	-	11	8	-	10
62-63	Informationstechnolog. u. Informationsdienstl.	277	197	7	5	84	.	23
K	Finanz- u. Versicherungsdienstleister	356	169	.	.	29	-	20
64	Finanzdienstleister	147	88	.	-	15	-	7
65-66	Versich., Rückvers. u. Pens.kassen (o. Soz.vers.); mit Finanz- u. Versich.dienstl. verb. Tätigkeiten	209	81	.	.	14	-	13
L	Grundstücks- und Wohnungswesen	219	147	4	.	21	.	40
M	Freiberufl., wissensch. u. techn. Dienstleistungen	1 539	788	.	51	225	12	68
69-71	freiberufliche u. technische Dienstleister	1 043	495	9	41	117	8	47
72	Wissensch. Forschung und Entwicklung	268	185	.	10	88	4	14
73-75	Sonst. freiberufl., wissensch. u. techn. Dienstleister	228	108	.	-	20	-	7
N	Sonstige wirtschaftliche Dienstleistungen	2 286	1 262	16	37	315	18	152
O	Öffentl. Verwaltung, Verteidigung; Sozialvers.	851	391	5	11	101	7	34
P	Erziehung und Unterricht	697	469	18	23	127	4	63
Q	Gesundheits-, Veterinär- u. Sozialwesen	1 695	884	30	24	175	.	88
86	Gesundheitswesen	1 173	621	23	20	139	.	64
87-88	Heime und Sozialwesen	522	263	7	4	36	.	24
R	Kunst, Unterhaltung und Erholung	.	.	10	3	106	.	22
S	Sonstige Dienstleistungen	613	349	4	.	74	6	39
T	Private Haushalte mit Hauspersonal; Dienstleistungen u. Herst. v. Waren durch priv. Haush. für d. Eigenbedarf	.	.	-	-	-	-	-
U	Exterritoriale Organisat. u. Körperschaften	-	-	-	-	-	-	-
<b>A-U</b>	<b>Insgesamt <sup>2)</sup></b>	<b>23 010</b>	<b>12 576</b>	<b>272</b>	<b>372</b>	<b>2 196</b>	<b>161</b>	<b>1 403</b>

1) ohne Einpendler aus dem Ausland und ohne Angabe

2) einschließlich Fälle ohne Angabe zur Wirtschaftsgliederung

Noch: 2.2 Sozialversicherungspflichtig Beschäftigte am 30.6.2011 mit Arbeitsort in Mecklenburg-Vorpommern und Wohnort in einem anderen Land (Einpendler) nach Wirtschaftsgliederung und Wohnort

Hessen	Wohnort					Einpendler Ost gesamt	Wohnort				WZ 2008
	Nieder- sachsen	Nordrhein- Westfalen	Rheinland- Pfalz	Saarland	Schleswig- Holstein		Branden- burg	Sachsen	Sachsen- Anhalt	Thüringen	
.	112	23	.	.	109	291	234	21	23	13	A
-	3	-	-	.	.	.	.	.	-	-	B
25	449	115	24	6	1 257	1 043	782	98	127	36	C
3	114	11	5	.	366	277	242	5	25	5	10-12
-	.	5	-	.	29	17	.	.	-	.	13-15
.	28	11	.	-	81	60	51	.	.	3	16-18
-	-	-	-	-	-	.	-	.	-	-	19
.	8	.	-	.	12	34	.	8	10	.	20
.	.	.	-	-	-	.	.	.	-	-	21
4	81	9	5	-	104	82	58	.	12	.	22-23
.	58	16	4	.	117	192	139	16	25	12	24-25
4	30	19	.	.	197	43	28	9	.	.	26
-	.	.	.	-	19	43	19	.	19	.	27
3	55	10	.	-	114	85	60	12	9	4	28
.	31	17	-	-	43	63	54	6	.	.	29-30
.	27	12	.	.	175	143	100	21	.	.	31-33
.	23	16	.	-	35	244	149	18	72	5	D
.	50	6	.	-	144	152	87	4	40	21	E
6	242	69	6	-	271	851	631	47	151	22	F
19	285	73	.	.	370	1 700	1 125	273	194	108	G
31	327	81	8	4	687	1 256	907	93	153	103	H
35	107	86	22	7	171	816	405	193	146	72	I
.	26	22	.	-	84	159	113	22	12	12	J
-	12	.	.	-	32	43	28	9	.	.	58-60
-	.	.	.	-	7	36	29	3	.	.	61
.	.	14	.	-	45	80	56	10	6	8	62-63
.	50	8	.	.	53	187	110	50	.	.	K
-	28	.	-	.	34	59	49	5	.	.	64
.	22	.	.	-	19	128	61	45	17	5	65-66
-	16	24	.	-	37	72	.	5	.	.	L
36	133	87	.	.	147	751	308	110	284	49	M
25	74	67	7	-	100	548	232	57	237	22	69-71
8	25	10	.	.	18	83	38	21	21	3	72
3	34	10	.	-	29	120	38	32	26	24	73-75
17	284	64	.	.	344	1 024	781	89	110	44	N
8	90	13	4	-	118	460	349	52	42	17	O
12	72	40	4	-	106	228	144	44	23	17	P
21	150	59	.	.	326	811	614	47	61	89	Q
13	87	39	.	.	228	552	389	36	46	81	86
8	63	20	.	-	98	259	225	11	15	8	87-88
3	17	24	.	-	41	99	42	20	23	14	R
54	67	18	3	.	78	264	179	20	42	23	S
.	-	-	-	-	.	.	.	.	-	-	T
-	-	-	-	-	-	-	-	-	-	-	U
<b>293</b>	<b>2 503</b>	<b>828</b>	<b>120</b>	<b>28</b>	<b>4 400</b>	<b>10 434</b>	<b>7 030</b>	<b>1 211</b>	<b>1 536</b>	<b>657</b>	<b>A-U</b>

Noch: 2. Sozialversicherungspflichtig Beschäftigte mit Arbeitsort in Mecklenburg-Vorpommern und Wohnort in einem anderen Land (Einpendler)

### 2.3 Weibliche sozialversicherungspflichtig Beschäftigte am 30.6.2011 mit Arbeitsort in Mecklenburg-Vorpommern und Wohnort in einem anderen Land (Einpendler) nach Wirtschaftsgliederung und Wohnort

WZ 2008	Wirtschaftsgliederung nach WZ 2008	Einpendler weiblich <sup>1)</sup>	Einpendler West gesamt	Wohnort				
				Baden-Württemberg	Bayern	Berlin	Bremen	Hamburg
A	Land- und Forstwirtschaft, Fischerei	178	102	.	7	.	-	8
B	Bergbau u. Gewinnung v. Steinen u. Erden	.	.	-	-	.	-	-
C	Verarbeitendes Gewerbe	785	507	21	9	19	-	65
10-12	Herst. v. Nahr.-u. Genussm., Getr. u. Tabakerz.	322	175	.	-	6	-	27
13-15	Herst. v. Bekl., Leder, Lederw. u. Schuhen	.	.	-	-	.	-	.
16-18	Herst. v. Papier, Pappe u. Druckerzeugn.	58	37	.	-	4	-	10
19	Kokerei und Mineralölverarbeitung	-	-	-	-	-	-	-
20	Herst. v. von chemischen Erzeugnissen	13	10	-	-	-	-	.
21	Herst. v. pharmazeut. Erzeugnissen	.	.	-	-	-	-	.
22-23	Herst. v. Gummi-u. Kunststoffwaren., Glas u. Glasw., Keramik, Verarb.v. Steinen u. Erden	45	36	5	.	-	-	.
24-25	Metallerzeug. u. -bearb., Herst. v. Metallerg.	56	40	-	.	.	-	7
26	Herst. v. DV-Geräten, elektr. u. opt. Erzeugn.	84	73	.	.	-	-	7
27	Herst. v. elektrischen Ausrüstungen	18	10	-	.	-	-	-
28	Maschinenbau	38	34	.	-	.	-	.
29-30	Fahrzeugbau	41	24	10	.	.	-	3
31-33	Sonst. Herst. v. Waren, Reparatur u. Installation v. Maschinen u. Ausrüstungen	77	44	-	.	.	-	.
D	Energieversorgung	.	.	-	-	5	-	.
E	Wasservers; Abwasser- und Abfallents., Beseitigung v. Umweltverschmutzungen	45	34	-	-	-	-	-
F	Baugewerbe	165	126	6	-	12	.	.
G	Handel; Instandhalt. u. Reparatur v. Kfz	1 186	460	.	16	86	7	35
H	Verkehr und Lagerei	425	248	.	.	18	4	44
I	Gastgewerbe	808	376	19	15	90	.	22
J	Information und Kommunikation	130	83	.	.	35	-	6
58-60	Verlagswesen, audiovis. Medien u. Rundfunk	42	29	-	-	.	-	.
61	Telekommunikation	13	4	-	-	.	-	.
62-63	Informationstechnolog. u. Informationsdienstl.	75	50	.	.	23	-	.
K	Finanz- u. Versicherungsdienstleister	142	69	.	.	.	-	6
64	Finanzdienstleister	62	38	.	-	.	-	.
65-66	Versich., Rückvers. u. Pens.kassen (o. Soz.vers.); mit Finanz- u. Versich.dienstl. verb. Tätigkeiten	80	31	.	.	9	-	.
L	Grundstücks- und Wohnungswesen	105	73	.	.	9	.	18
M	Freiberufl., wissensch. u. techn. Dienstleistungen	778	338	.	25	87	3	27
69-71	freiberufliche u. technische Dienstleister	541	211	5	20	47	.	17
72	Wissensch. Forschung und Entwicklung	106	72	-	5	31	.	.
73-75	Sonst. freiberufl., wissensch. u. techn. Dienstleister	131	55	.	-	9	-	.
N	Sonstige wirtschaftliche Dienstleistungen	868	497	8	10	58	5	61
O	Öffentl. Verwaltung, Verteidigung; Sozialvers.	440	200	.	7	48	4	19
P	Erziehung und Unterricht	363	234	11	11	60	.	32
Q	Gesundheits-, Veterinär- u. Sozialwesen	1 152	510	16	15	101	.	43
86	Gesundheitswesen	767	333	11	11	79	.	29
87-88	Heime und Sozialwesen	385	177	5	4	22	-	14
R	Kunst, Unterhaltung und Erholung	.	100	3	-	42	.	14
S	Sonstige Dienstleistungen	283	142	.	.	32	.	18
T	Private Haushalte mit Hauspersonal; Dienstleistungen u. Herst. v. Waren durch priv. Haush. für d. Eigenbedarf	.	.	-	-	-	-	-
U	Exterritoriale Organisat. u. Körperschaften	-	-	-	-	-	-	-
<b>A-U</b>	<b>Insgesamt <sup>2)</sup></b>	<b>8 083</b>	<b>4 136</b>	<b>114</b>	<b>126</b>	<b>726</b>	<b>36</b>	<b>441</b>

1) ohne Einpendler aus dem Ausland und ohne Angabe

2) einschließlich Fälle ohne Angabe zur Wirtschaftsgliederung



Noch: 2.3 Weibliche sozialversicherungspflichtig Beschäftigte am 30.6.2011 mit Arbeitsort in Mecklenburg-Vorpommern und Wohnort in einem anderen Land (Einpenderler) nach Wirtschaftsgliederung und Wohnort

Hessen	Wohnort					Einpenderler Ost gesamt	Wohnort				WZ 2008
	Nieder- sachsen	Nordrhein- Westfalen	Rheinland- Pfalz	Saarland	Schleswig- Holstein		Branden- burg	Sachsen	Sachsen- Anhalt	Thüringen	
.	34	8	.	-	34	76	68	5	-	3	A
-	.	-	-	.	3	.	.	.	-	-	B
.	84	12	.	-	288	278	248	9	17	4	C
-	37	.	.	-	98	147	137	.	7	.	10-12
-	4	.	-	-	11	9	9	-	-	-	13-15
-	.	.	.	-	17	21	17	.	.	.	16-18
-	-	-	-	-	-	-	-	-	-	-	19
-	.	-	-	-	5	3	.	-	.	-	20
-	-	.	-	-	-	-	-	-	-	-	21
-	10	-	.	-	17	9	.	.	.	-	22-23
-	6	.	-	-	21	16	.	-	.	-	24-25
-	7	.	-	-	54	11	.	.	-	-	26
-	.	.	-	-	4	8	4	.	.	-	27
.	3	-	.	-	24	4	4	-	-	-	28
-	.	.	-	-	6	17	17	-	-	-	29-30
-	7	-	-	-	31	33	27	.	.	.	31-33
-	5	.	-	-	8	35	9	4	22	-	D
.	6	.	-	-	23	11	.	-	.	.	E
-	25	6	.	-	53	39	32	.	.	.	F
8	132	28	.	-	137	726	476	137	71	42	G
.	34	6	.	-	133	177	154	5	12	6	H
19	64	42	9	.	87	432	231	97	79	25	I
.	9	.	-	-	23	47	38	.	.	.	J
-	5	.	-	-	7	13	9	.	.	.	58-60
-	.	-	-	-	-	9	9	-	-	-	61
-	.	.	-	-	16	25	20	.	.	.	62-63
.	26	.	-	.	14	73	48	21	4	-	K
-	18	-	-	.	9	24	.	.	-	-	64
.	8	.	-	-	5	49	.	.	4	-	65-66
-	11	8	.	-	20	32	21	.	.	.	L
.	60	45	7	.	66	440	159	56	196	29	M
6	31	37	.	-	43	330	122	.	167	.	69-71
.	9	3	.	.	8	34	12	.	11	.	72
.	20	5	.	-	15	76	25	17	18	16	73-75
6	150	19	3	-	177	371	281	24	37	29	N
4	47	.	.	-	63	240	190	24	20	6	O
.	40	15	.	-	59	129	93	21	8	7	P
10	93	31	.	-	194	642	500	29	39	74	Q
.	50	17	4	-	126	434	315	22	27	70	86
.	43	14	.	-	68	208	185	7	12	4	87-88
.	.	9	-	-	24	.	20	.	15	.	R
10	31	10	.	-	33	141	110	3	17	11	S
.	-	-	-	-	-	-	-	-	-	-	T
-	-	-	-	-	-	-	-	-	-	-	U
<b>85</b>	<b>858</b>	<b>260</b>	<b>43</b>	<b>8</b>	<b>1 439</b>	<b>3 947</b>	<b>2 691</b>	<b>460</b>	<b>547</b>	<b>249</b>	<b>A-U</b>

Noch: 2. Sozialversicherungspflichtig Beschäftigte mit Arbeitsort in Mecklenburg-Vorpommern und Wohnort in einem anderen Land (Einpendler)

#### 2.4 Sozialversicherungspflichtig Beschäftigte am 30.6.2011 mit Arbeitsort in Mecklenburg-Vorpommern und Wohnort in einem anderen Land (Einpendler) nach Wirtschaftsgliederung und Altersgruppen

WZ 2008	Wirtschaftsgliederung nach WZ 2008	Einpendler insgesamt <sup>1)</sup>	Davon im Alter von ... bis ... Jahren				
			unter 20	20 - 30	30 - 40	40 - 65	65 und mehr
A	Land- und Forstwirtschaft, Fischerei	633	20	173	127	308	5
B	Bergbau u. Gewinnung v. Steinen u. Erden	.	-	.	12	37	.
C	Verarbeitendes Gewerbe	3 484	59	614	711	2 080	20
10-12	Herst. v. Nahr.-u. Genussm., Getr. u. Tabakerz.	903	22	197	180	497	7
13-15	Herst. v. Bekl., Leder, Lederw. u. Schuhen	.	.	7	8	.	-
16-18	Herst. v. Papier, Pappe u. Druckerzeugn.	248	.	59	60	124	.
19	Kokerei und Mineralölverarbeitung	.	-	-	-	.	.
20	Herst. v. von chemischen Erzeugnissen	67	.	8	.	48	-
21	Herst. v. pharmazeut. Erzeugnissen	.	-	-	.	13	-
22-23	Herst. v. Gummi-u. Kunststoffwaren., Glas u. Glasw., Keramik, Verarb.v. Steinen u. Erden	334	.	43	56	232	.
24-25	Metallerzeug. u. -bearb., Herst. v. Metallerg.	464	.	86	88	274	.
26	Herst. v. DV-Geräten, elektr. u. opt. Erzeugn.	349	.	.	95	202	.
27	Herst. v. elektrischen Ausrüstungen	82	-	.	.	61	.
28	Maschinenbau	315	.	49	76	182	.
29-30	Fahrzeugbau	215	.	46	52	108	.
31-33	Sonst. Herst. v. Waren, Reparatur u. Installation v. Maschinen u. Ausrüstungen	411	.	60	70	278	.
D	Energieversorgung	.	.	82	112	176	.
E	Wasservers; Abwasser- und Abfallents., Beseitigung v. Umweltverschmutzungen	380	.	74	72	228	.
F	Baugewerbe	1 754	17	325	391	1 011	10
G	Handel; Instandhalt. u. Reparatur v. Kfz	2 809	46	518	540	1 690	15
H	Verkehr und Lagerei	2 845	18	365	595	1 832	35
I	Gastgewerbe	1 588	148	731	276	423	10
J	Information und Kommunikation	494	.	89	129	270	.
58-60	Verlagswesen, audiovis. Medien u. Rundfunk	140	-	22	37	78	3
61	Telekommunikation	77	.	.	18	49	-
62-63	Informationstechnolog. u. Informationsdienstl.	277	-	.	74	143	.
K	Finanz- u. Versicherungsdienstleister	356	-	77	66	209	4
64	Finanzdienstleister	147	-	26	.	90	.
65-66	Versich., Rückvers. u. Pens.kassen (o. Soz.vers.); mit Finanz- u. Versich.dienstl. verb. Tätigkeiten	209	-	51	.	119	.
L	Grundstücks- und Wohnungswesen	219	.	.	41	132	.
M	Freiberufl., wissensch. u. techn. Dienstleistungen	1 539	11	334	412	771	11
69-71	freiberufliche u. technische Dienstleister	1 043	7	224	286	519	7
72	Wissensch. Forschung und Entwicklung	268	.	.	68	131	4
73-75	Sonst. freiberufl., wissensch. u. techn. Dienstleister	228	.	.	58	121	-
N	Sonstige wirtschaftliche Dienstleistungen	2 286	18	557	531	1 172	8
O	Öffentl. Verwaltung, Verteidigung; Sozialvers.	851	.	140	143	550	.
P	Erziehung und Unterricht	697	7	154	177	355	4
Q	Gesundheits-, Veterinär- u. Sozialwesen	1 695	44	435	410	789	17
86	Gesundheitswesen	1 173	.	309	297	531	.
87-88	Heime und Sozialwesen	522	.	126	113	258	.
R	Kunst, Unterhaltung und Erholung	.	.	105	69	.	.
S	Sonstige Dienstleistungen	613	.	170	158	271	.
T	Private Haushalte mit Hauspersonal; Dienstleistungen u. Herst. v. Waren durch priv. Haush. für d. Eigenbedarf	.	-	-	-	.	-
U	Exterritoriale Organisat. u. Körperschaften	-	-	-	-	-	-
<b>A-U</b>	<b>Insgesamt <sup>2)</sup></b>	<b>23 010</b>	<b>429</b>	<b>4 990</b>	<b>4 975</b>	<b>12 458</b>	<b>158</b>

1) ohne Einpendler aus dem Ausland und ohne Angabe

2) einschließlich Fälle ohne Angabe zur Wirtschaftsgliederung

Noch: 2. Sozialversicherungspflichtig Beschäftigte mit Arbeitsort in Mecklenburg-Vorpommern und Wohnort in einem anderen Land (Einpendler)

**2.5 Weibliche sozialversicherungspflichtig Beschäftigte am 30.6.2011 mit Arbeitsort in Mecklenburg-Vorpommern und Wohnort in einem anderen Land (Einpendler) nach Wirtschaftsgliederung und Altersgruppen**

WZ 2008	Wirtschaftsgliederung nach WZ 2008	Einpendler weiblich <sup>1)</sup>	Davon im Alter von ... bis ... Jahren				
			unter 20	20 - 30	30 - 40	40 - 65	65 und mehr
A	Land- und Forstwirtschaft, Fischerei	178	.	56	33	85	.
B	Bergbau u. Gewinnung v. Steinen u. Erden	.	-	.	.	.	-
C	Verarbeitendes Gewerbe	785	.	164	167	440	.
10-12	Herst. v. Nahr.-u. Genussm., Getr. u. Tabakerz.	322	.	85	.	167	-
13-15	Herst. v. Bekl., Leder, Lederw. u. Schuhen	.	.	4	.	22	-
16-18	Herst. v. Papier, Pappe u. Druckerzeugn.	58	.	.	17	27	-
19	Kokerei und Mineralölverarbeitung	-	-	-	-	-	-
20	Herst. v. von chemischen Erzeugnissen	13	-	4	3	6	-
21	Herst. v. pharmazeut. Erzeugnissen	.	-	-	.	.	-
22-23	Herst. v. Gummi-u. Kunststoffwaren., Glas u. Glasw., Keramik, Verarb.v. Steinen u. Erden	45	-	5	10	30	-
24-25	Metallerzeug. u. -bearb., Herst. v. Metallerz.	56	-	7	9	40	-
26	Herst. v. DV-Geräten, elektr. u. opt. Erzeugn.	84	-	.	22	47	.
27	Herst. v. elektrischen Ausrüstungen	18	-	3	.	.	-
28	Maschinenbau	38	.	.	10	21	-
29-30	Fahrzeugbau	41	.	8	.	21	-
31-33	Sonst. Herst. v. Waren, Reparatur u. Installation v. Maschinen u. Ausrüstungen	77	.	15	.	45	-
D	Energieversorgung	.	-	.	19	29	-
E	Wasservers; Abwasser- und Abfallents., Beseitigung v. Umweltverschmutzungen	45	-	11	9	25	-
F	Baugewerbe	165	-	.	40	96	.
G	Handel; Instandhalt. u. Reparatur v. Kfz	1 186	17	231	248	684	6
H	Verkehr und Lagerei	425	.	70	103	245	.
I	Gastgewerbe	808	76	386	130	211	5
J	Information und Kommunikation	130	-	26	.	69	.
58-60	Verlagswesen, audiovis. Medien u. Rundfunk	42	-	.	.	22	.
61	Telekommunikation	13	-	.	.	5	-
62-63	Informationstechnolog. u. Informationsdienstl.	75	-	15	18	42	-
K	Finanz- u. Versicherungsdienstleister	142	-	38	31	73	-
64	Finanzdienstleister	62	-	14	16	32	-
65-66	Versich., Rückvers. u. Pens.kassen (o. Soz.vers.); mit Finanz- u. Versich.dienstl. verb. Tätigkeiten	80	-	24	15	41	-
L	Grundstücks- und Wohnungswesen	105	.	26	.	58	-
M	Freiberufl., wissensch. u. techn. Dienstleistungen	778	8	215	202	349	4
69-71	freiberufliche u. technische Dienstleister	541	4	146	141	246	4
72	Wissensch. Forschung und Entwicklung	106	.	37	.	38	-
73-75	Sonst. freiberufl., wissensch. u. techn. Dienstleister	131	.	32	.	65	-
N	Sonstige wirtschaftliche Dienstleistungen	868	3	184	193	484	4
O	Öffentl. Verwaltung, Verteidigung; Sozialvers.	440	6	85	79	270	-
P	Erziehung und Unterricht	363	.	.	97	176	-
Q	Gesundheits-, Veterinär- u. Sozialwesen	1 152	33	339	277	499	4
86	Gesundheitswesen	767	.	240	196	311	.
87-88	Heime und Sozialwesen	385	.	99	81	188	.
R	Kunst, Unterhaltung und Erholung	.	.	46	39	61	.
S	Sonstige Dienstleistungen	283	6	90	73	114	-
T	Private Haushalte mit Hauspersonal; Dienstleistungen u. Herst. v. Waren durch priv. Haush. für d. Eigenbedarf	.	-	-	-	.	-
U	Exterritoriale Organisat. u. Körperschaften	-	-	-	-	-	-
<b>A-U</b>	<b>Insgesamt <sup>2)</sup></b>	<b>8 083</b>	<b>174</b>	<b>2 098</b>	<b>1 801</b>	<b>3 977</b>	<b>33</b>

1) ohne Einpendler aus dem Ausland und ohne Angabe

2) einschließlich Fälle ohne Angabe zur Wirtschaftsgliederung

Noch: 2. Sozialversicherungspflichtig Beschäftigte mit Arbeitsort in Mecklenburg-Vorpommern und Wohnort in einem anderen Land (Einpendler)

**2.6 Sozialversicherungspflichtig Beschäftigte am 30.6.2011 mit Arbeitsort in Mecklenburg-Vorpommern und Wohnort in einem anderen Land (Einpendler) nach Kreisen, Geschlecht und Altersgruppen**

Kreisfreie Stadt Landkreis Land	Geschlecht	Einpendler insgesamt <sup>1)</sup>	Davon im Alter von ... bis ... Jahren				
			unter 20	20 - 30	30 - 40	40 - 65	65 und mehr
<b>Kreisfreie Städte</b>							
Greifswald	weiblich	375	.	105	85	182	.
	insgesamt	880	3	211	218	438	10
Neubrandenburg	weiblich	468	8	112	114	234	-
	insgesamt	1 370	18	284	295	770	3
Rostock	weiblich	822	.	205	222	384	.
	insgesamt	2 797	22	580	662	1 498	35
Schwerin	weiblich	953	20	196	182	550	5
	insgesamt	2 292	44	419	434	1 375	20
Stralsund	weiblich	177	3	46	45	83	-
	insgesamt	539	.	106	125	302	.
Wismar	weiblich	157	.	41	37	73	.
	insgesamt	486	18	108	109	247	4
<b>Landkreise</b>							
Bad Doberan	weiblich	351	16	154	70	108	3
	insgesamt	983	27	294	231	425	6
Demmin	weiblich	121	.	44	36	38	.
	insgesamt	459	8	100	128	220	3
Güstrow	weiblich	200	8	74	38	80	-
	insgesamt	714	12	152	155	391	4
Ludwigslust	weiblich	1 181	12	256	230	679	4
	insgesamt	3 446	52	678	669	2 028	19
Mecklenburg-Strelitz	weiblich	456	.	99	115	238	.
	insgesamt	1 115	.	239	229	634	.
Müritz	weiblich	313	.	80	75	150	.
	insgesamt	860	16	210	205	424	5
Nordvorpommern	weiblich	200	5	72	41	79	3
	insgesamt	644	17	169	119	334	5
Nordwestmecklenburg	weiblich	728	9	158	174	383	4
	insgesamt	2 465	27	443	558	1 424	13
Ostvorpommern	weiblich	345	.	122	55	143	.
	insgesamt	844	49	258	155	373	9
Parchim	weiblich	347	11	83	75	178	-
	insgesamt	1 074	20	206	234	609	5
Rügen	weiblich	304	20	137	48	96	3
	insgesamt	757	48	281	134	284	10
Uecker-Randow	weiblich	585	13	114	159	299	-
	insgesamt	1 285	.	252	315	682	.
<b>Mecklenburg-Vorpommern</b>	<b>weiblich</b>	<b>8 083</b>	<b>174</b>	<b>2 098</b>	<b>1 801</b>	<b>3 977</b>	<b>33</b>
	<b>insgesamt</b>	<b>23 010</b>	<b>429</b>	<b>4 990</b>	<b>4 975</b>	<b>12 458</b>	<b>158</b>

1) ohne Einpendler aus dem Ausland und ohne Angabe

Noch: 2. Sozialversicherungspflichtig Beschäftigte mit Arbeitsort in Mecklenburg-Vorpommern und Wohnort in einem anderen Land (Einpendler)

**2.7 Sozialversicherungspflichtig Beschäftigte am 30.6.2011 mit Arbeitsort in Mecklenburg-Vorpommern und Wohnort in einem anderen Land (Einpendler) nach Kreisen, Geschlecht und Wirtschaftsbereichen**

Kreisfreie Stadt Landkreis Land	Geschlecht	Einpendler insgesamt <sup>1) 2)</sup>	Darunter nach Wirtschaftsbereichen <sup>3)</sup>				
			Land- und Forstwirtschaft, Fischerei (A)	Produzierendes Gewerbe (B-F)	Handel, Verkehr, Gastgewerbe (G-I)	Unter- nehmens- dienstleister (J-N)	Öffentliche und private Dienstleister (O-U)
<b>Kreisfreie Städte</b>							
Greifswald	weiblich	375	-	7	20	237	111
	insgesamt	880	-	54	48	552	226
Neubrandenburg	weiblich	468	-	57	114	148	149
	insgesamt	1 370	.	.	377	379	260
Rostock	weiblich	822	.	.	337	239	202
	insgesamt	2 797	.	.	1 200	751	464
Schwerin	weiblich	953	-	49	220	327	357
	insgesamt	2 292	.	.	600	723	668
Stralsund	weiblich	177	-	41	53	35	48
	insgesamt	539	-	160	154	120	105
Wismar	weiblich	157	.	.	24	64	51
	insgesamt	486	.	.	53	174	114
<b>Landkreise</b>							
Bad Doberan	weiblich	351	11	17	161	128	34
	insgesamt	983	33	236	348	300	66
Demmin	weiblich	121	.	.	16	58	27
	insgesamt	459	.	.	100	231	44
Güstrow	weiblich	200	9	64	51	34	42
	insgesamt	714	40	216	256	101	101
Ludwigslust	weiblich	1 181	73	298	316	202	292
	insgesamt	3 446	187	1 312	1 093	406	448
Mecklenburg-Strelitz	weiblich	456	18	37	142	75	184
	insgesamt	1 115	58	221	377	182	277
Müritz	weiblich	313	9	58	120	38	88
	insgesamt	860	35	208	310	155	152
Nordvorpommern	weiblich	200	7	16	118	17	42
	insgesamt	644	23	117	390	44	70
Nordwestmecklenburg	weiblich	728	9	250	166	125	177
	insgesamt	2 465	54	1 343	497	271	299
Ostvorpommern	weiblich	345	.	.	149	43	123
	insgesamt	844	11	166	400	77	190
Parchim	weiblich	347	12	26	94	78	137
	insgesamt	1 074	55	357	308	141	213
Rügen	weiblich	304	.	.	205	25	58
	insgesamt	757	63	61	445	75	109
Uecker-Randow	weiblich	585	16	39	113	150	267
	insgesamt	1 285	53	349	286	212	385
<b>Mecklenburg-Vorpommern</b>	<b>weiblich</b>	<b>8 083</b>	<b>178</b>	<b>1 069</b>	<b>2 419</b>	<b>2 023</b>	<b>2 389</b>
	<b>insgesamt</b>	<b>23 010</b>	<b>633</b>	<b>6 045</b>	<b>7 242</b>	<b>4 894</b>	<b>4 191</b>

1) ohne Einpendler aus dem Ausland und ohne Angabe

2) einschließlich Fälle ohne Angabe zur Wirtschaftsgliederung

3) Klassifikation der Wirtschaftszweige, Ausgabe 2008 (WZ 2008)

### 3. Sozialversicherungspflichtig Beschäftigte am Wohnort sowie am Arbeitsort Mecklenburg-Vorpommern

#### 3.1 Auspendler aus den Kreisen Mecklenburg-Vorpommerns in die Bundesgebiete West und Ost am 30.6.2011

Lfd. Nr.	Wohnort	Auspendler insgesamt <sup>1)</sup>	Auspendler West gesamt <sup>1)</sup>	Arbeitsort					
				Baden-Württemberg	Bayern	Berlin	Bremen	Hamburg	Hessen
<b>1</b>	<b>Mecklenburg-Vorpommern</b>	<b>75 312</b>	<b>62 687</b>	<b>1 574</b>	<b>2 762</b>	<b>5 724</b>	<b>1 026</b>	<b>13 581</b>	<b>1 615</b>
2	Greifswald	1 454	1 166	64	104	250	43	163	74
3	Neubrandenburg	1 994	1 387	70	110	354	25	206	77
4	Rostock	6 583	5 429	208	599	696	155	1 286	222
5	Schwerin	3 805	3 325	106	99	255	.	1 261	90
6	Stralsund	1 311	1 085	47	65	183	45	180	51
7	Wismar	1 681	1 519	26	49	75	.	353	44
8	Bad Doberan	4 442	3 666	145	293	405	111	862	150
9	Demmin	2 163	1 660	75	90	230	29	280	80
10	Güstrow	3 451	2 649	101	202	305	35	612	67
11	Ludwigslust	13 957	12 825	96	139	254	48	3 913	116
12	Mecklenburg-Strelitz	3 409	2 088	71	150	617	33	321	92
13	Müritz	2 480	1 597	64	104	354	23	272	52
14	Nordvorpommern	3 313	2 745	84	189	314	99	515	122
15	Nordwestmecklenburg	13 226	12 812	93	119	216	66	1 329	101
16	Ostvorpommern	2 786	2 146	95	131	429	83	288	101
17	Parchim	4 556	3 646	118	128	302	39	1 288	80
18	Rügen	1 934	1 565	51	95	134	73	270	56
19	Uecker-Randow	2 767	1 377	60	96	351	64	182	40

1) ohne Auspendler nach dem Ausland

#### 3.2 Einpendler in die Kreise Mecklenburg-Vorpommerns aus den Bundesgebieten West und Ost am 30.6.2011

Lfd. Nr.	Wohnort	Arbeitsort							
		Mecklenburg-Vorpommern	Greifswald	Neubrandenburg	Rostock	Schwerin	Stralsund	Wismar	Bad Doberan
<b>1</b>	<b>Bundesgebiet West Gesamt</b>	<b>12 576</b>	<b>439</b>	<b>517</b>	<b>1 793</b>	<b>1 210</b>	<b>342</b>	<b>362</b>	<b>635</b>
2	Baden-Württemberg	272	20	12	35	17	10	13	23
3	Bayern	372	34	17	72	24	11	9	44
4	Berlin	2 196	231	181	309	237	112	66	147
5	Bremen	161	5	13	52	11	.	4	16
6	Hamburg	1 403	20	29	228	203	34	50	61
7	Hessen	293	13	16	47	16	9	5	14
8	Niedersachsen	2 503	41	131	310	317	59	42	103
9	Nordrhein-Westfalen	828	46	67	145	46	19	13	83
10	Rheinland-Pfalz	120	5	14	12	.	.	3	.
11	Saarland	28	-	-	6	.	.	-	.
12	Schleswig-Holstein	4 400	24	37	577	329	82	157	136
<b>13</b>	<b>Bundesgebiet Ost Gesamt</b>	<b>10 434</b>	<b>441</b>	<b>853</b>	<b>1 004</b>	<b>1 082</b>	<b>197</b>	<b>124</b>	<b>348</b>
14	Brandenburg	7 030	152	725	437	703	115	66	137
15	Sachsen	1 211	36	56	253	147	39	26	82
16	Sachsen-Anhalt	1 536	237	54	221	156	25	14	76
17	Thüringen	657	16	18	93	76	18	18	53
18	Einpendler <sup>1)</sup>	23 668	889	1 376	2 929	2 314	542	486	988

1) einschließlich Einpendler aus dem Ausland

Noch: 3. Sozialversicherungspflichtig Beschäftigte am Wohnort sowie am Arbeitsort Mecklenburg-Vorpommern

Noch: 3.1 Auspendler aus den Kreisen Mecklenburg-Vorpommerns in die Bundesgebiete West und Ost am 30.6.2011

Arbeitsort					Auspendler Ost gesamt <sup>1)</sup>	Arbeitsort				Lfd. Nr.
Nieder- sachsen	Nordrhein- Westfalen	Rheinland- Pfalz	Saarland	Schleswig- Holstein		Brandenburg	Sachsen	Sachsen- Anhalt	Thüringen	
<b>8 442</b>	<b>4 137</b>	<b>492</b>	<b>118</b>	<b>23 216</b>	<b>12 625</b>	<b>7 592</b>	<b>1 978</b>	<b>2 306</b>	<b>749</b>	<b>1</b>
170	140	18	4	136	288	125	79	64	20	2
169	145	24	8	199	607	399	108	79	21	3
697	541	68	16	941	1 154	484	288	272	110	4
304	246	28	.	902	480	186	140	113	41	5
180	117	16	4	197	226	102	58	48	18	6
145	89	7	.	705	162	46	26	68	22	7
563	365	42	10	720	776	321	201	188	66	8
384	173	21	6	292	503	270	96	112	25	9
429	244	31	6	617	802	476	110	160	56	10
2 510	305	52	10	5 382	1 132	701	74	311	46	11
265	237	25	3	274	1 321	1 046	128	101	46	12
286	172	26	5	239	883	660	86	88	49	13
497	337	22	6	560	568	266	99	164	39	14
409	250	27	6	10 196	414	161	66	142	45	15
379	245	37	5	353	640	332	130	135	43	16
493	240	20	4	934	910	628	114	120	48	17
340	153	17	12	364	369	158	114	70	27	18
222	138	11	8	205	1 390	1 231	61	71	27	19

Noch: 3.2 Einpendler in die Kreise Mecklenburg-Vorpommerns aus den Bundesgebieten West und Ost am 30.6.2011

Arbeitsort											Lfd. Nr.
Demmin	Güstrow	Ludwigslust	Mecklenburg- Strelitz	Müritz	Nordvor- pommern	Nordwest- mecklenburg	Ostvor- pommern	Parchim	Rügen	Uecker- Randow	
<b>162</b>	<b>354</b>	<b>2 376</b>	<b>234</b>	<b>335</b>	<b>292</b>	<b>2 099</b>	<b>419</b>	<b>400</b>	<b>415</b>	<b>192</b>	<b>1</b>
-	11	26	11	20	12	18	21	8	12	3	2
.	13	35	13	13	6	26	17	9	23	.	3
74	57	84	114	124	75	33	118	40	116	78	4
.	.	.	.	5	.	.	.	.	20	.	5
3	47	380	6	18	16	152	29	87	23	17	6
.	12	89	4	13	5	14	13	7	12	.	7
19	59	913	38	48	50	83	74	100	69	47	8
10	29	77	16	46	45	29	47	32	57	21	9
3	.	13	.	7	.	10	9	5	9	3	10
-	3	.	4	-	-	.	.	.	3	.	11
47	119	746	23	41	77	1 729	81	109	71	15	12
<b>297</b>	<b>360</b>	<b>1 070</b>	<b>881</b>	<b>525</b>	<b>352</b>	<b>366</b>	<b>425</b>	<b>674</b>	<b>342</b>	<b>1 093</b>	<b>13</b>
249	175	846	772	418	196	203	194	515	137	990	14
21	49	48	48	54	66	65	61	37	99	24	15
22	109	152	38	29	55	54	64	104	71	55	16
5	27	24	23	24	35	44	106	18	35	24	17
462	718	3 500	1 125	865	654	2 477	1 100	1 077	850	1 316	18



#### 4. Sozialversicherungspflichtig beschäftigte Berufspendler innerhalb Mecklenburg-Vorpommerns am 30.6.2011

Lfd. Nr.	Wohnort	Geschlecht	Arbeitsort							
			Mecklenburg-Vorpommern	Greifswald	Neubrandenburg	Rostock	Schwerin	Stralsund	Wismar	Bad Doberan
1	Mecklenburg-Vorpommern	männlich	240 314	9 961	13 675	35 015	19 085	10 573	7 618	16 462
		weiblich	265 138	13 757	17 616	41 280	26 147	12 014	7 862	15 861
		insgesamt	505 452	23 718	31 291	76 295	45 232	22 587	15 480	32 323
2	Greifswald	männlich	8 074	5 419	92	190	57	338	34	68
		weiblich	9 409	7 730	83	149	78	281	9	17
		insgesamt	17 483	13 149	175	339	135	619	43	85
3	Neubrandenburg	männlich	9 766	68	7 033	179	97	84	.	43
		weiblich	11 595	60	9 931	128	92	46	.	13
		insgesamt	21 361	128	16 964	307	189	130	11	56
4	Rostock	männlich	29 453	92	126	21 505	461	211	246	4 963
		weiblich	32 986	74	62	27 513	489	79	90	3 681
		insgesamt	62 439	166	188	49 018	950	290	336	8 644
5	Schwerin	männlich	12 900	5	58	242	9 180	20	191	62
		weiblich	15 705	9	39	220	13 441	16	113	37
		insgesamt	28 605	14	97	462	22 621	36	304	99
6	Stralsund	männlich	7 770	365	50	287	65	5 189	12	128
		weiblich	9 050	439	59	187	77	7 048	3	20
		insgesamt	16 820	804	109	474	142	12 237	15	148
7	Wismar	männlich	6 036	3	9	263	409	83	3 856	128
		weiblich	6 382	3	13	122	396	17	4 540	62
		insgesamt	12 418	6	22	385	805	100	8 396	190
8	Bad Doberan	männlich	18 633	51	71	7 514	275	137	327	8 523
		weiblich	21 776	36	43	9 652	249	54	168	10 312
		insgesamt	40 409	87	114	17 166	524	191	495	18 835
9	Demmin	männlich	12 004	359	1 255	253	87	110	5	116
		weiblich	11 365	553	1 597	129	54	68	3	54
		insgesamt	23 369	912	2 852	382	141	178	8	170
10	Güstrow	männlich	14 997	22	126	1 690	389	41	91	929
		weiblich	15 199	21	83	1 459	263	29	42	821
		insgesamt	30 196	43	209	3 149	652	70	133	1 750
11	Ludwigslust	männlich	17 538	.	45	146	2 719	14	69	57
		weiblich	18 744	.	9	78	3 810	14	43	26
		insgesamt	36 282	12	54	224	6 529	28	112	83
12	Mecklenburg-Strelitz	männlich	11 077	48	3 214	140	127	68	.	57
		weiblich	12 138	55	4 291	88	95	31	.	10
		insgesamt	23 215	103	7 505	228	222	99	11	67
13	Müritz	männlich	10 110	17	568	132	86	25	.	66
		weiblich	10 803	10	666	79	55	14	.	21
		insgesamt	20 913	27	1 234	211	141	39	12	87
14	Nordvorpommern	männlich	15 827	660	101	1 254	137	2 542	41	792
		weiblich	17 382	983	70	912	85	3 321	4	520
		insgesamt	33 209	1 643	171	2 166	222	5 863	45	1 312
15	Nordwestmecklenburg	männlich	15 729	.	41	344	2 123	58	2 519	251
		weiblich	16 165	.	55	216	3 041	25	2 744	159
		insgesamt	31 894	14	96	560	5 164	83	5 263	410
16	Ostvorpommern	männlich	15 901	2 658	297	258	82	396	56	101
		weiblich	17 863	3 590	201	97	65	224	10	30
		insgesamt	33 764	6 248	498	355	147	620	66	131
17	Parchim	männlich	14 444	8	45	242	2 703	16	134	102
		weiblich	15 758	24	53	108	3 802	7	83	40
		insgesamt	30 202	32	98	350	6 505	23	217	142
18	Rügen	männlich	11 004	105	54	263	56	1 183	.	45
		weiblich	12 808	102	31	87	35	708	.	30
		insgesamt	23 812	207	85	350	91	1 891	8	75
19	Uecker-Randow	männlich	9 051	66	490	113	32	58	.	31
		weiblich	10 010	57	330	56	20	32	.	8
		insgesamt	19 061	123	820	169	52	90	5	39
20	Einpendler	männlich	-	4 542	6 642	13 510	9 905	5 384	3 758	7 939
		weiblich	-	6 027	7 685	13 767	12 706	4 966	3 328	5 549
		insgesamt	-	10 569	14 327	27 277	22 611	10 350	7 076	13 488

kennzeichnet Personen, deren Wohn- und Arbeitsort identisch sind

Noch: 4. Sozialversicherungspflichtig beschäftigte Berufpendler innerhalb Mecklenburg-Vorpommerns am 30.6.2011

Demmin	Arbeitsort											Lfd. Nr.
	Güstrow	Ludwigs-lust	Mecklen-burg-Strelitz	Müritz	Nordvor-pommern	Nordwest-mecklen-burg	Ostvor-pommern	Parchim	Rügen	Uecker-Randow	Auspendler	
10 451	13 539	16 818	8 585	9 856	12 243	13 006	13 830	11 605	9 731	8 261	-	1
9 125	13 983	15 699	7 999	10 251	12 738	11 464	14 884	12 409	12 382	9 667	-	
19 576	27 522	32 517	16 584	20 107	24 981	24 470	28 714	24 014	22 113	17 928	-	
78	28	.	19	15	205	.	1 419	.	59	26	2 655	2
59	12	.	5	4	86	.	845	.	36	9	1 679	
137	40	10	24	19	291	18	2 264	5	95	35	4 334	
470	55	.	1 177	215	27	33	84	27	18	124	2 733	3
292	36	.	639	156	10	9	48	15	9	105	1 664	
762	91	27	1 816	371	37	42	132	42	27	229	4 397	
59	864	73	.	68	382	137	68	77	72	.	7 948	4
30	530	19	.	51	245	47	15	28	21	.	5 473	
89	1 394	92	40	119	627	184	83	105	93	21	13 421	
14	86	1 367	.	19	.	864	.	764	.	-	3 720	5
13	52	636	.	22	.	423	.	675	.	-	2 264	
27	138	2 003	.	41	11	1 287	.	1 439	.	-	5 984	
35	18	5	26	9	1 076	.	119	.	360	.	2 581	6
21	12	7	4	6	742	.	63	.	357	.	2 002	
56	30	12	30	15	1 818	15	182	8	717	8	4 583	
7	21	42	.	4	6	1 134	.	48	.	13	2 180	7
5	17	15	.	9	3	1 138	.	36	.	-	1 842	
12	38	57	.	13	9	2 272	.	84	.	13	4 022	
60	788	70	.	45	343	264	30	61	37	.	10 110	8
35	564	11	.	22	351	227	9	22	10	.	11 464	
95	1 352	81	36	67	694	491	39	83	47	12	21 574	
7 999	407	34	330	379	186	30	335	53	23	43	4 005	9
7 675	347	7	134	314	112	7	256	17	16	22	3 690	
15 674	754	41	464	693	298	37	591	70	39	65	7 695	
406	10 141	67	.	300	140	217	26	364	18	.	4 856	10
279	11 523	22	.	198	70	81	15	271	11	.	3 676	
685	21 664	89	35	498	210	298	41	635	29	6	8 532	
43	83	13 211	11	33	16	337	4	730	.	6	4 327	11
8	32	13 872	5	15	3	137	-	685	.	-	4 872	
51	115	27 083	16	48	19	474	4	1 415	9	6	9 199	
324	87	.	6 060	463	22	37	100	56	20	223	5 017	12
194	47	.	6 635	300	9	8	89	12	10	260	5 503	
518	134	24	12 695	763	31	45	189	68	30	483	10 520	
285	248	47	440	7 948	.	16	21	159	12	15	2 162	13
165	236	16	359	8 940	.	7	12	201	3	8	1 863	
450	484	63	799	16 888	24	23	33	360	15	23	4 025	
190	120	31	31	37	9 317	54	282	24	197	17	6 510	14
123	73	7	10	19	10 926	7	133	12	172	5	6 456	
313	193	38	41	56	20 243	61	415	36	369	22	12 966	
20	137	595	5	11	24	9 280	13	279	9	.	6 449	15
8	124	352	4	26	11	9 110	7	268	8	.	7 055	
28	261	947	9	37	35	18 390	20	547	17	13	13 504	
281	61	25	114	31	201	46	10 966	36	59	233	4 935	16
141	13	3	53	10	81	5	13 140	5	32	163	4 723	
422	74	28	167	41	282	51	24 106	41	91	396	9 658	
37	332	1 177	13	227	25	484	13	8 870	.	.	5 574	17
11	348	718	10	136	11	247	3	10 150	.	.	5 608	
48	680	1 895	23	363	36	731	16	19 020	11	12	11 182	
48	35	.	19	7	229	28	70	14	8 806	24	2 198	18
14	11	.	3	8	64	5	19	3	11 678	5	1 130	
62	46	15	22	15	293	33	89	17	20 484	29	3 328	
95	28	.	249	45	20	.	270	33	17	7 476	1 575	19
52	6	.	106	15	3	.	224	6	9	9 079	931	
147	34	12	355	60	23	18	494	39	26	16 555	2 506	
2 452	3 398	3 607	2 525	1 908	2 926	3 726	2 864	2 735	925	785		20
1 450	2 460	1 827	1 364	1 311	1 812	2 354	1 744	2 259	704	588		
3 902	5 858	5 434	3 889	3 219	4 738	6 080	4 608	4 994	1 629	1 373		